


Les moulins et le plan d'eau à La Palme



Comme partout, les hommes de La Palme, tout aussi ingénieux, ont su utiliser l'énergie éolienne, hydraulique ou animale pour améliorer leurs conditions de vie. Ils s'organisaient sur place et s'adaptèrent au relief, aux ressources naturelles, au vent d'Autan (Marin et Cers). Ils produisaient localement, et consommaient les produits sur place. Apparus très tôt dans l'Aude, un grand nombre de moulins ont subi les aléas de l'histoire. Construits, reconstruits, fortifiés, à eau, à vent comme en témoignent de nombreux ouvrages. Il fallait bien se nourrir, alors des moulins fariniers s'implantèrent un peu partout. La meule est l'élément fondamental des moulins. Si la taille de la pierre meulière est apparue dès l'antiquité romaine, la fabrication des meules est liée à l'essor des moulins à eau et à vent au cours du

Moyen Âge. Le transport des meules à partir du lieu d'extraction ou de fabrication s'avérait être le problème majeur. Il fallait donc utiliser la pierre locale la mieux adaptée.

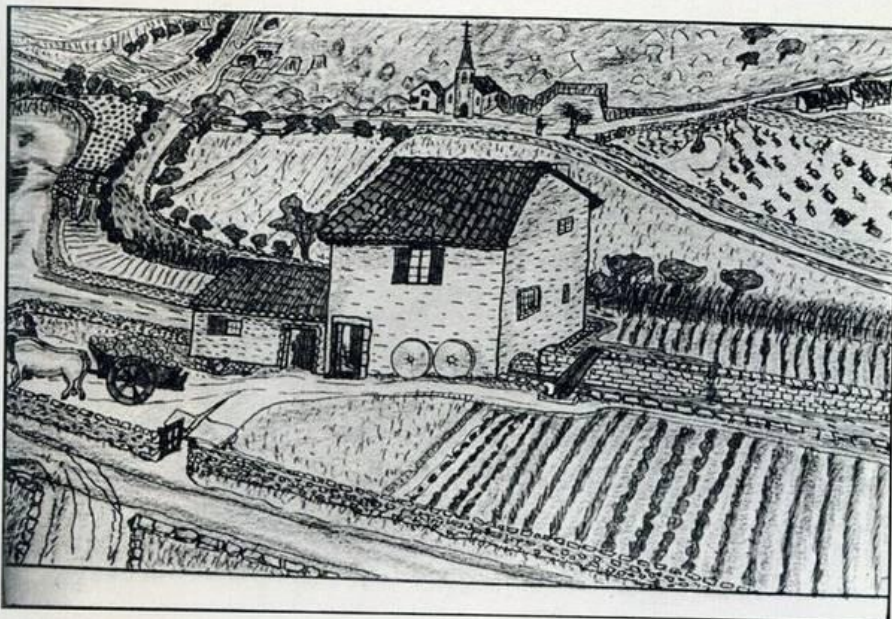
A La Palme une ancienne carrière de meules est visible près de la jolie Chapelle Saint Pancrace, plantée au milieu des vignes.

 Vous pouvez réaliser une randonnée « Circuit des meules et de la Chapelle St Pancrace » qui vous fera découvrir cette ancienne carrière romaine. Demandez-la à l'Office de Tourisme de La Palme.

Source : Fédération des moulins de France www.fdmf.fr

Le Moulin à eau de la « Pacheiro »

Le moulin à eau de la "Peïsseiro"



... ancré, depuis l'ère romaine, sur ses batardeaux le moulin à eau de "La Peïsseiro" fonctionnait encore au XIII^e siècle...

Fonctionnant avec un moteur hydraulique ; mécanisme utilisant l'énergie hydraulique pour mouvoir divers outils (moulins à grains ou à huiles...). Cette énergie est fournie directement par un cours d'eau, ou par une dérivation (canal, rigole) d'un cours d'eau...

Le Moulin en pierre de taille du square Désiré Pech se nomme Le Moulin à eau de la « Peïsseiro » en occitan, ou « Pacheiro ». Ancré, depuis l'ère romaine, sur ses batardeaux le moulin à eau de « La Pacheiro » fonctionnait encore au XIII^e siècle.

Le moulin très ancien que M. Pech aimait à dire carthaginois servait, avec sa conduite d'eau forcée en pierres de taille, à moudre le grain.

Croquis et texte, du Moulin à eau réalisé par Désiré Pech, tiré du livre "L'Elh de la Pounso" ou "Le Gouffre du Diable".

Ce bâtiment construit à l'époque, stratégiquement au dessus du ruisseau afin de se servir de la force du courant pour actionner le moulin, a été transformé depuis de nombreuses années en maison d'habitation par la commune.

Le Moulin à vent



Ce Moulin est une grande source d'inspiration pour les artistes peintre. (Photo du concours "Un jour une oeuvre" de la fête du village "Las Claus de la Paumo" Ce tableau a gagné le premier prix en 2006).

Le moulin à vent est un dispositif qui transforme l'énergie éolienne (énergie cinétique du vent) en mouvement rotatif au moyen d'ailes ajustables, utilisé le plus souvent pour moudre des céréales, broyer, piler, pulvériser diverses substances.

Nous remarquons que le moulin à vent de La Palme n'est plus doté d'ailes.

On peut admirer deux grosses meules posées sur le flanc du moulin. Ces meules proviennent de l'ancienne carrière de Meules de La Palme.

Vous pouvez réaliser le "circuit des meules et de la Chapelle St Pancrace" qui vous mènera sur le site romain de l'ancienne carrière de meules du village.



Le plan d'eau Désiré Pech



Désiré Pech, enfant de La Palme à légué à la commune ce magnifique site, que la mairie a transformé en lieu de promenade.

Extrait du livre L'Elh de la Pounso ou Le Gouffre du Diable écrit par le Docteur Charles Pélissier au début du XXe siècle, en langue d'oc mélangée de patois local. Traduit par Désiré Pech qui est aussi l'auteur de son illustration :

Le moulin à eau de la « Peisseiro » (qui paraît-il est de l'époque romaine et de type carthaginois) était au XIIIe siècle, comme encore d'ailleurs, solidement ancré sur ses arcades en pierre de taille, au-dessus des déversoirs. Le ronronnement de ses roues à aubes, faisait la contre basse au « ding-ding » joyeux de la petite cloche de l'église de St Vincent. Planté sur ses voûtes et ses solides

batardeaux il est demeuré tel quel, bien que le tic-tac des ses meules se soit tu depuis que la vigne, souveraine jalouse, a exclu le blé de notre terroir...

...on y venait moudre depuis les châtelles environnantes de Leucate, Fitou, Treilles, Feuilla, Sigean... et même de plus loin encore, les moulins à eau étant fort rares à l'époque... les droits de mouture rapportaient beaucoup à cette époque.

La mare aux canards



Ses fonds accueillent une faune aquatique nombreuse...



Les enfants se régalaient de donner du pain aux canards et aux poissons.

La mare joue un rôle écologique important pour la faune (oiseaux, batraciens, libellules...) et la flore.

La mare joue aussi un rôle de régulation et d'épuration des eaux, et elle fait partie de notre patrimoine historique et culturel.

Les grenouilles, les crapauds, les tritons, les poissons, les libellules, les invertébrés aquatiques, les mammifères et bien sûr les oiseaux ont besoin

de la mare pour boire, se nourrir ou se reproduire.

Une étude menée en Grande-Bretagne a montré que les mares et les étangs, comparés à d'autres habitats aquatiques (lacs, rivières, fossés, ruisseaux, etc.), contribuaient le plus à la biodiversité régionale pour les macro-invertébrés et les plantes. D'ailleurs, la directive européenne "Habitat" reconnaît le rôle de ces micro-zones dans la connectivité entre les habitats d'eau douce en tant que "relais" qui favorisent la dispersion et la migration des espèces. Les mares isolées sont aussi importantes car elles servent de refuge pour de nombreuses espèces, et particulièrement en contexte urbain ou d'agriculture intensive. Mais, du fait de leur petite taille, leur valeur est souvent négligée et elles bénéficient au final de peu de protection législative et politique.

Source : <http://www.ornithomedia.com/agenda/2eme-fete-mares-00382.html>

Photo : Marie-Christine GARRIGUES

Les sites web qui répertorient les Moulins de La Palme

- <https://www.moulinsdefrance.org/fiches-moulins/les-moulins-de-la-palme-et-la-mare/>

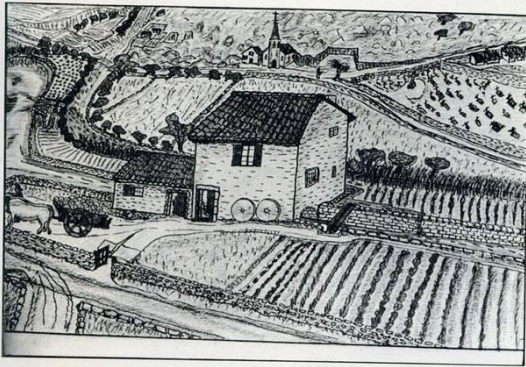
- <http://www.fdmf.fr/index.php/documentation/articles/histoire/384-les-moulins-de-l-aude-hier-et-aujourd-hui>

Windmil, water mill and lake



« Pacheiro » Watermill

Le moulin à eau de la "Peïsseiro"



... ancré, depuis l'ère romaine, sur ses batardeaux, le moulin à eau de "La Peïsseiro" fonctionnait encore au XIII^e siècle...

Désiré Pech's stoned watermill is named "Peïseiro" in Occitan, or "Pacheiro". Established since the Roman Era, the watermill was still working in the XIII century.

The ancient watermill that Mr Désiré Pech liked to call "Carthaginois" served to grind grain with the water powered mill made out of stone. We can see 2 big grindstones by the water mill.

Drawing of the watermill, made by, Désiré Pech, from the book The Abyss of devil "L'Elh de la Pounso or Le Gouffre du Diable"

Windmill



Three big grindstones can be admired by the water mill.

They came from la Palme ancient quarry.

This windmill is a big source of inspiration for artists (picture from the photo contest "un jour une oeuvre" from the village festival "las claus de la paumo" in 2006. This paint won the price).

The Lake



Numerous aquatic fauna in the bottom of the pond ... The children are delighted to give duck and fish bread.



The children are delighted to give bread to ducks and fishes...

Désiré Pech, a native of the village bequeathed to the town this watermill and the surrounding lands, which the town hall transformed into a place for walks.