



1

**DU SEUIL DE NAUROUZE À REVEL**  
Rencontre entre les eaux de la Montagne Noire et le canal Royal du Haut-Languedoc

Partez sur les traces de Pierre-Paul Riquet aux sources du canal du Midi et de ses ouvrages hydrauliques. Ce bel aperçu du génie scientifique du personnage laisse imaginer l'ampleur du chantier. En une cinquantaine de kilomètres ombragés par des rangées de platanes, c'est toute l'histoire d'un pays, d'une région qui s'offre à vous. Profitez de ce musée à ciel ouvert, rafraîchissez-vous au bord des retenues d'eau qui jalonnent le parcours, admirez de formidables points de vue sur les champs et les villages perchés de Lauragais. Des petits bonheurs au fil de l'eau et de l'histoire.



2

**DE REVEL À CASTRES**  
Entre pays d'art et pays de Cocagne

Les plaines du Lauragais s'offrent à vous, cette corne d'abondance où les champs se couvrent d'épis, de tournesols et de coquelicots à la saison des floraisons. Une mosaïque de couleurs, agricole et céréalière, que vous retrouvez dans les tapisseries de l'Abbaye-école de Sorèze, sur les galeries polychromes de la halle médiévale à Revel où se tient l'un des plus beaux marchés de France, à Castres, sur les maisons colorées de la « Petite Venise du Haut-Languedoc » ou au musée Goya. La Montagne Noire sera votre guide sur les petites routes jalonnées de nombreux villages où il fait bon se poser, admirer les paysages et déguster ces instants de petits bonheurs entre culture des champs et art des villes.

3

**DE CASTRES À MAZAMET**  
Petite Venise du Haut-Languedoc et Montagne Noire pour décor

Ici, rivières, causse, forêts, montagne (Noire), somptueuses bâtisses vous racontent l'histoire du lieu. Des villes qui ont profité de la nature pour se développer en utilisant l'eau pour le travail de la laine, du cuir, du textile et de la teinture, les grands espaces pour l'agriculture, la forêt comme ressource et la montagne escarpée comme refuge. À quelques lieues de Castres, un site surprenant vous attend, le Causse de Caucaillères et Labruguière, un plateau calcaire semi-désertique. Un site Natura 2000 (animé par le Parc naturel régional du Haut-Languedoc) dont vous pouvez assurer la préservation en restant sur l'itinéraire et en veillant à ne pas piétiner ce qui vous semble de l'herbe mais qui peut abriter de rares orchidées, servir de refuge à des insectes et de garde-manger aux circaètes Jean-le-blanc. Si aux abords d'un troupeau, vous croisez un chien, laissez-le travailler, il joue son rôle de gardien.

4

**DE MAZAMET À ST-PONS-DE-THOMIÈRES**  
Une échappée belle entre bocages, vallons et forêts

Bienvenue au cœur du Parc naturel régional du Haut-Languedoc, côté Atlantique. Sur la voie verte PassaPais, aménagée sur une ancienne ligne ferroviaire, vous traversez des forêts de hêtres, de chênes et des zones bocagères entre la Montagne Noire et le plateau d'Anglès. Vous passez de l'influence océanique à l'influence méditerranéenne en franchissant le long tunnel de la Fenille, qui matérialise la ligne de partage des eaux. Tracez votre chemin au gré des ponts, tunnels et ouvrages d'art construits fin XIX<sup>e</sup>. Ici un château, là des calvaires, des pierres dressées ou un édifice religieux comme la cathédrale de St-Pons-de-Thomières. Au détour du chemin, des artistes ont investi des murs, ponts et tunnels. À découvrir !

5

**DE ST-PONS-DE-THOMIÈRES À BÉDARIEUX**  
Une ligne droite au pied du Caroux, un massif légendaire

Vous êtes ici dans la partie méditerranéenne du Parc naturel régional du Haut-Languedoc. Ce sont maintenant les châtaigniers, chênes verts, vignes et garrigues qui vous attendent. Pierres sèches, montagnes de l'Espinouse et massif du Caroux complètent le décor. Paysage emblématique de la région pour ses activités de pleine nature, ses moulins et la légende de Cebenna, le Caroux est surtout un espace naturel sensible. À chaque détour, des panoramas exceptionnels s'ouvrent vers le sud, sur les villages nichés au creux de la montagne et sur de profondes gorges. Idéal pour se rafraîchir les ortels et profiter de l'ombre ! Certains lieux vous racontent leur histoire et celle de la vallée : Olargues, cité médiévale, Lamalou-les-Bains, station thermal de la Belle Époque... Au fil du chemin d'étranges petits personnages et des fresques murales jalonnent le parcours. Prenez le temps de ralentir !

6

**DE BÉDARIEUX À BÉZIERS**  
Vignes et pierres sèches à la rencontre du canal du Midi

Après les paysages montagneux, puis ceux plus doux des Avant-Monts avec des vignes à perte de vue et la mer en point de mire, vous entrez sur un territoire de vignobles aux appellations de renom et croisez tout un savoir-faire de construction en pierre sèche. Ici un muret, là une chapelle. Suivez la trace des Élysées et des Gaultois sur l'Oppidum d'Ensérune. Comptez le nombre de croisants de l'étang asséché étoilé de Montady. Découvrez une nouvelle fois, le génie de Pierre-Paul Riquet avec le tunnel du Malpas, creusé sous une colline pour faire passer le canal du Midi et les neuf écluses monumentales de Fonseranes à Béziers. Profitez d'une dernière halte à Béziers sur les allées Pierre-Paul Riquet, le long des grandes bâtisses bourgeoises, témoins d'une activité florissante, jusqu'à la cathédrale Saint-Nazaire. Dégustez ces instants, ces petits bonheurs entre vignes, pierres sèches et canal du Midi.

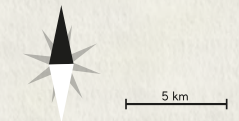


Village de Saint-Paulet

Vue sur les monts de l'Espinouse

Village d'Olargues

Les Ecluses de Fonseranes à Béziers



Canal du Midi

V80 - Canal des deux mers à vélo



# LA VÉLOCCITANIE

## Un itinéraire à petits bonheurs

Vous aimez prendre votre temps pour découvrir de nouveaux territoires, de nouveaux paysages, sillonner la nature en toute tranquillité et sécurité, alors soyez les bienvenus sur la Véloccitanie !

La Véloccitanie est un nouvel itinéraire de vélotourisme qui relie le canal du Midi, les terres agricoles du Lauragais, les paysages du Parc naturel régional du Haut-Languedoc (vignes, falaises, forêts, rivières, prairies,...) et les plaines viticoles héraultaises aux appellations de renom. Ce sont plus de 220 kilomètres ouverts du Seuil de Naurouze (Aude) à Béziers (Hérault) qui vous accueillent pour découvrir une grande diversité de patrimoines naturels et culturels et vous offrir une bouffée de nature à chaque coup de pédale.

Si vous aimez flâner, contempler, comprendre, souffler, vous dépasser ou si vous êtes haut comme 3 pommes, vous trouverez forcément une activité sur l'itinéraire ou à proximité pour vous ravir.

On vous attend sur la Véloccitanie, votre itinéraire à petits bonheurs !

N.B. : La Véloccitanie est un nouvel itinéraire. Certaines portions sont en cours d'aménagement pour vous offrir de meilleures conditions de balade. N'hésitez pas à consulter l'itinéraire actualisé sur [veloccitanie.fr](http://veloccitanie.fr) (tâchez le QR Code situé sur la dernière page de la carte) ou à vous rapprocher des offices de tourisme.

**LA VÉLOCCITANIE**  
itinéraire à petits bonheurs

Animateur du Comité d'itinéraire :  
Parc naturel régional du Haut-Languedoc  
1, place du Foirail - 34220 Saint-Pons-de-Thomières  
04 67 97 38 22 - [accueil@parc-haut-languedoc.fr](mailto:accueil@parc-haut-languedoc.fr)

Mercurements à tous les membres du Comité d'itinéraire Véloccitanie pour les textes et les visuels  
Cette action est cofinancée par l'Union européenne.  
L'Europe s'engage dans le Massif central avec le fonds européen de développement régional.



## La Véloccitanie, un itinéraire amb de pichons bonaürs

Aimatx prendre vòstre temps per descobrir de novèls territoris, de novèls paisatges, percòrrer la natura en tota tranquil·litat e seguretat, alara siatz los benvençuts sus la Véloccitanie!

La Véloccitanie es un itinerari novèl de bicitorisme que religa lo canal del Miègjorn, las terras agrícolas de Lauragués, los paisatges del Pargue natural regional del Lengadòc Naut (vinhans, baucos, bòsques, rius, pradats, eca.) e las planas vitícolas a las appellacions famosas. Son mai de 220 quilomètres dubèrts del Pas de Naurosa (Aude) a Besièrs (Erau) que vos aculhisson per descobrir una diversitat granda de patrimònis naturals e culturals e vos offrir una bufada de natura a cada còp de pedala.

S'aimatz flandrejar, contemplar, comprendre, bufar, vos dépassar o se sètz naut coma 3 pomas, trobaretz forçadament una activitat sus l'itinèrari o a costat per vos encantar.

Qualqu'un vos espèra sus la Véloccitanie, vòstre itinerari amb de pichons bonaürs!

## 1 Du Seuil de Naurouze à Revel

### Découvrez

**LE SEUIL DE NAUROUZE à MONTFERRAND** : Point de partage des eaux entre Méditerranée et Atlantique et de rencontre entre l'eau acheminée depuis la Montagne Noire et le canal du Midi. Profitez du lieu en suivant le sentier ombragé par une majestueuse allée de platanes plantés en 1809.

**LES CASSÉS** : village perché qui conte l'histoire cathare. En 1211, le village fut assiégé par l'armée de Simon de Montfort, une soixantaine d'hérétiques y furent brûlés.

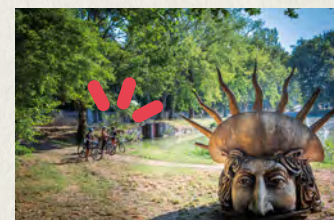
**SAINT-FÉLIX-LAURAGAIS** : des panoramas à couper le souffle ! Depuis la tour Montfort, la plaine du Lauragais, la Montagne Noire, les monts de Lacane, parfois toute la chaîne des Pyrénées s'offrent à vous, Rue des Nobles, la vue s'étend sur les coteaux et depuis le cimetière, c'est le village que vous observerez.

**ROUMENS** : découvrez l'alchimie du pastel emblématique de la région opérer sous vos yeux à l'atelier Bleu Pastel d'Occitanie.

**36,6 km**

**L'ITINÉRAIRE** : Petites routes à faible trafic (du Seuil de Naurouze à la Rigole de la Plaine) et chemin de halage sur la première partie de la Rigole de la Plaine (20km jusqu'au Lac de Lenclas) et voie verte jusqu'à Revel (17km).

**DIFFICULTÉS POSSIBLES ET POINT DE VIGILANCE** : Au départ du Seuil de Naurouze, suivez l'itinéraire conseillé par Labastide-d'Anjou qui vous amène à la Rigole pour éviter la D613 non aménagée et dangereuse. Le chemin de halage de la Rigole jusqu'au Lac de Lenclas est en cours d'aménagement et peu praticable par temps de pluie.



## 2 De Revel à Castres

### Découvrez

**LE LAC DE SAINT-FERRÉOL** : premier barrage construit en France. On peut s'y baigner, se balader dans le parc et imaginer la toute puissance des eaux avec ses cascades et sa gerbe d'eau.

**LE RÉSERVOIR DE SAINT-FERRÉOL** : espace découverte du canal du Midi pour découvrir le projet titanesque de Riquet.

**LA BASTIDE DE REVEL** : avec une grande place centrale, son beffroi et ses galeries polychromes, sa halle médiévale carrée et ses pillers de chêne. Découvrez aussi l'artisanat d'art des ébénistes, la culture du pastel, le cassoulet ou la création du Get 27.



**LA CITÉ DE SORÈZE** : Des ruelles avec une architecture du Moyen-Âge, sa majestueuse Abbaye-école, ancienne abbaye bénédictine du VIII<sup>e</sup> siècle devenue école royale militaire sous Louis XVI, ses tapisseries de Dom Robert, son musée du verre et son Oppidum de Berniquau pour profiter de l'un des plus beaux points de vue de la région. Côte nature, découvrez le Causse de Sorèze et le gouffre de Malamort (site Natura 2000 « La Montagne Noire occidentale »).

**32,6 km**

**L'ITINÉRAIRE** : Voie verte de Revel aux abords de Sorèze (en partie sur 5 km), petites routes à faible trafic, quelques montées.

## 3 De Castres à Mazamet

### Découvrez

**CASTRES** : pour une balade bucolique sur la rivière Agout, prenez donc le coche d'eau Le Mirademes au départ du centre-ville pour le parc de Gourjade. Inspiré par le modèle des anciennes diligences fluviales du XVII<sup>e</sup> siècle, il vous emmènera admirer les maisons colorées de l'Agout. Ces anciennes demeures de tisserands, teinturiers et tanneurs sont les emblèmes de la ville.



**LE MUSÉE GOYA à CASTRES** : Premier musée d'art hispanique en France après le Louvre, entièrement rénové, le musée Goya offre un panorama unique de tableaux de grands maîtres espagnols tels que Goya, Velázquez, Pacheco ou Picasso.

**24,8 km**

**L'ITINÉRAIRE** : Petites routes et routes partagées, pistes cyclables, voies vertes

**DIFFICULTÉS POSSIBLES ET POINT DE VIGILANCE** : Entre Castres et Mazamet, vous êtes sur des routes partagées avec des véhicules. Soyez très vigilant pour rélier Caucalières à Payrin-Augmontel et Payrin-Augmontel à Aussillon.

**POUR ALLER PLUS LOIN** : La voie verte des Droits de l'Homme de Castres à Albi

## 4 De Mazamet à S'-Pons-de-Thomières

### Découvrez

**FRESQUES D'ARTISTES** : une vingtaine de fresques réalisées par sept artistes vous attendent tout le long de la voie verte.

**MAZAMET** : sa Maison des Mémoires qui abrite entre autres le Musée du Catharisme, pôle de découverte de l'histoire cathare unique en France.



**DEPUIS MAZAMET** : empruntez à pied, une passerelle de 140 m de long suspendue à 70m de haut qui traverse les gorges de l'Arnette et relie Mazamet au village médiéval d'Hautpoul. Point de vue d'exception sur la vallée et sensations fortes !

**ST-AMANS-SOULT / ST-AMANS VALTORET** : faites une pause sur les terrasses à l'ombre des platanes et découvrez le Château et le Parc Sault Berg de style Empire, avec ses 200 essences locales et exotiques.

**LABASTIDE-ROUAIROUX** : au Musée départemental du textile, dans une ancienne usine du XIX<sup>e</sup> siècle, bobines de fils et métiers à tisser racontent une histoire d'une fibre textile. Il témoigne de l'activité florissante qui a rythmé la vallée du Thoré, dans le sud du Tarn.

**COURNOU-LES-GROTTES** : la grotte de la Fileuse de verre vous fait découvrir un monde souterrain rempli de draperies dentelées, de fleurs d'aragonite et de hexcentriques.

**SAINTE-PONS-DE-THOMIÈRES** : le Musée de la Préhistoire Régionale, face à la cathédrale, vous offre un voyage dans le temps. La Cathédrale, ancienne abbaye bénédictine fondée en 936 par le comte de Toulouse, est dotée de cinq cloches et elle est surtout reconnue pour son orgue.

**36 km**

**L'ITINÉRAIRE** : Voie verte PassaPais

**DIFFICULTÉS POSSIBLES** : Quelques pentes et montées (tunnel de Traktir à Bout-du-Pont-de-l'Arn, tunnel à Cournou), la Voie verte croise des routes, anticipez l'arrivée aux carrefours et en voie partagée.

**POUR ALLER PLUS LOIN** : Eurovélo 8, La Méditerranée à vélo

## 5 De S'-Pons-de-Thomières à Bédarieux

### Découvrez

**FRESQUES D'ARTISTES** : une vingtaine de fresques réalisées par sept artistes vous attendent tout le long de la voie verte.

**OLARGUES** : flânez dans ses ruelles pavées et montez au Castrum pour dominer le village, son pont du diable qui enjambe le Jaur, et profitez de la vue.

**LAMALOU-LES-BAINS** : pour une halte très Belle Époque dans cette station thermique renommée depuis plus d'un siècle avec également son église romane de S'-Pierre-de-Rhèdes et son panorama depuis Notre Dame de Capimont.

**HÉREPIAN** : le Musée de la Cloche et de la Sonnaïlle dans l'ancienne gare, aux abords de la voie verte PassaPais, conte l'histoire de la Fonderie Granier, les secrets des sonnaillers et maîtres fondeurs, la mise à son des sonnaïlles, la technique de la cire perdue... Un savoir-faire convoité jusqu'à Rio où les grelots de la Fonderie ont rythmé le carnaval !

**37,3 km**

**L'ITINÉRAIRE** : Voie verte PassaPais

**DIFFICULTÉS POSSIBLES** : Une montée et donc une descente abruptes à Julio (avant Olargues) qui nécessitent pour les moins experts de mettre pied à terre.

La voie verte croise des routes, anticipez l'arrivée aux carrefours et vérifiez la circulation avant de traverser.



## 6 De Bédarieux à Béziers/Canal du Midi

### Découvrez

**LES VIGNOBLES** : Arrêtez-vous dans une cave, un domaine, un château ou un mas pour y goûter les grands crus rouges, rosés ou blancs de ces nombreuses AOC et AOP.

**LE MOULIN DE FAUGÈRES** : Restauré dans les années 1990, il utilise les meules d'origine du XIX<sup>e</sup>. C'est un moulin perché à 47m d'altitude, actionné par la force du vent, où un panorama à 360° vous époustouffera ! Découvrez aussi les deux moulins de Lenthéric, l'un à vent et l'autre à eau, au bord du ruisseau de Montgros.



**LES MATES BASSES** : le site, propriété du Parc naturel régional du Haut-Languedoc de plus de 3 hectares, est emblématique du patrimoine bâti languedocien. Ce lieu naturel remarquable offre aux promeneurs un savant mélange entre pierres sèches, espaces naturels et art. Une promenade rafraîchissante sous la petite canopée qui vous invite à la détente avant de repartir sous le soleil qui inonde la garrigue.

**43,5 km**

**L'ITINÉRAIRE** : Petites routes à faible trafic et routes partagées, chemins, pistes cyclables, voie verte, chemin de halage...

**POINT DE VIGILANCE** : Soyez très vigilant entre Murviel-Béziers et Réals, c'est une portion en cours d'aménagement et en voie partagée.

**POUR ALLER PLUS LOIN** : Eurovélo 8, La Méditerranée à vélo

## Les offices de tourisme !

- **OT CASTELNAUDARY LAURAGAIS AUDOIS**  
[castelnaudary-tourisme.com](http://castelnaudary-tourisme.com) - 04 68 23 05 73  
CASTELNAUDARY\* - Place de la République
- **KIOSQUE DU SEUIL DE NAUROUZE**  
[castelnaudary-tourisme.com](http://castelnaudary-tourisme.com) - 04 68 23 05 73  
MONTFERRAND - 285, route de Ségala
- **OT AUX SOURCES DU CANAL DU MIDI**  
[auxsourcesducanalumidi.com](http://auxsourcesducanalumidi.com)  
S'-FELIX-LAURAGAIS - Château, rue des Écoles - 05 62 18 96 99  
S'-FERRÉOL - 144, av. de Carcassonne - 05 34 66 67 68  
REVEL\* - Place Philippe VI de Valois - 05 34 66 67 68  
SORÈZE - Tour Ronde, rue S'-Martin - 05 63 74 16 28
- **OT TERRES D'AUTAN-MONTAGNE NOIRE**  
[accueil.tourisme@communautagnenoire.org](mailto:accueil.tourisme@communautagnenoire.org)  
DOURGNE - 1, rue du maquis - 0 800 74 65 81
- **OT CASTRES MAZAMET**  
[tourisme-castresmazamet.com](http://tourisme-castresmazamet.com)  
CASTRES\* - 2, place de la République - 05 63 62 63 62  
MAZAMET\* - 7, place Georges Tourmier - 05 63 61 27 07
- **OT VALLÉE DU THORÉ-MONTAGNE NOIRE**  
[tourisme-thoremontagnenoire.fr](http://tourisme-thoremontagnenoire.fr)  
ALBINE - 13, avenue de la Ribaute - 05 63 37 69 70
- **OT DU MINÉROIS AU CAROUX EN HAUT LANGUEDOC**  
[minerois-caroux.com](http://minerois-caroux.com) - 04 67 97 06 65  
S'-PONS-DE-THOMIÈRES\* - Place du Foirail  
MONS-LA-TRIVALLE\* - Avenue de la gare
- **OT GRAND ORB**  
[tourisme.grandorb.fr](http://tourisme.grandorb.fr)  
LAMALOU-LES-BAINS - 1, avenue Capus - 04 67 95 70 91  
BÉDARIEUX - 1, rue de la République - 04 67 95 08 79
- **OT LES AVANT-MONTS**  
[tourisme-avant-monts.fr](http://tourisme-avant-monts.fr)  
FAUGÈRES - Moulin de Faugères - 06 45 73 49 82  
MAGALAS\* - ZAE l'Audacieuse - 04 67 36 67 13
- **OT LA DOMITIENNE**  
[tourismeendomitiennne.com](http://tourismeendomitiennne.com) - 04 67 32 88 77  
COLOMBIERS\* - Maison du Malpas, route de l'Oppidum
- **OT BÉZIERS MÉDITERRANÉE**  
[beziers-mediterranee.com](http://beziers-mediterranee.com) - 04 99 41 36 36  
CENTRE HISTORIQUE\* - Place du Forum - 2, place Gabriel Péri  
SITE DE FONSERANES\* - Rue du Canal Royal  
LA MAISON BATELIÈRE - 1, quai Port-Neuf

\* Accueil Vélo

## 100% pratique

À VOTRE DISPOSITION TOUT LE LONG DE LA VÉLOCCITANIE...

## Des services

- Point d'eau
- Pique-nique
- WC
- Box vélos
- Recharge électrique

## Des gares

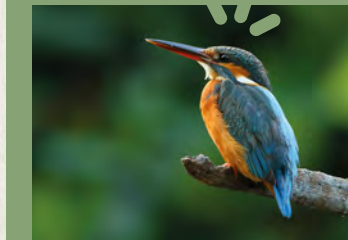
Castelnaudary, Avignonnet-Lauragais, Castres, Mazamet, Labruguière, Mazamet, Bédarieux, Magalas et Béziers.

## Des professionnels engagés

- LABEL ACCUEIL VÉLO  
[francevelotourisme.com](http://francevelotourisme.com)
- RÉSEAU DES PROFESSIONNELS DE LA VÉLOCCITANIE  
[passapaisveloccitanie.fr](http://passapaisveloccitanie.fr)
- MARQUE VALEURS PARCS®  
[parc-haut-languedoc.fr](http://parc-haut-languedoc.fr)

## Pour en savoir plus...

- AUDE TOURISME  
[aude-tourisme.com](http://aude-tourisme.com)
- HAUTE-GARONNE TOURISME  
[hautegaronne-tourisme.com](http://hautegaronne-tourisme.com)
- HÉRAULT TOURISME  
[herault-tourisme.com](http://herault-tourisme.com)
- TARN TOURISME  
[tarn-tourisme.com](http://tarn-tourisme.com)



## Ayez les bons réflexes

RESTEZ BIEN SUR LES ITINÉRAIRES. Si ce petit coin d'herbe vous semble propice pour pique-niquer, il peut aussi être un espace sensible qui ne supportera pas d'être piétiné.

L'ITINÉRAIRE EST PROPICE AUX RENCONTRES. Dans le cas d'un chien sans laisse, restez calme, ne faites pas de grands gestes et mettez votre vélo entre vous et lui. Aux abords des pâturages, il est possible de croiser un chien de protection des troupeaux (c'est peut-être un patou). C'est un chien qui est au travail et qui défend son troupeau donc passez votre chemin et tout ira bien.

POUR ÉVITER DE COUPER LA ROUTE AUX CYCLISTES ET ENCORE PLUS AUX ENFANTS : tenez votre chien en laisse courte, les genoux des bambins vous remercieront tout comme les troupeaux qui pourront continuer à paître tranquillement.

LES OISEAUX, LES SANGLIERS, ET AUTRES ANIMAUX qui se baladent eux aussi sur l'itinéraire n'ont pas le même régime alimentaire que vous. Pensez donc à prendre un petit sac poubelle pour y mettre vos déchets même les résidus de votre pique-nique.

CET ITINÉRAIRE TRAVERSE DES PAYSAGES, des espaces naturels sensibles. Si vous voulez apporter votre part à leur conservation, laissez-les comme ils sont. Une photo dure plus longtemps qu'une fleur arrachée. Et savourez la mélodie des lioux. Ici, la musique est celle de l'eau et des oiseaux.

PENSEZ À PRENDRE VOTRE GOURDE : vous pouvez remplir aux fontaines d'eau potable des villages, n'oubliez pas votre casquette et pour les plus petits le casque.



## Quand le street art se met au vert !

Un projet artistique unique vous attend sur la Véloccitanie. Sept artistes se sont emparés des 80 km de la voie verte PassaPais. Murs, ponts, tunnels, et autres surfaces servent de support à leurs créations. Nadège Féron, Clara Langelez, Sandrot, Marianne Villière, Adec, FOA, Mr BMX ont tous relevé le défi pour réaliser ce projet artistique hors du commun dont le fil rouge est de faire partager les valeurs du Parc naturel régional du Haut-Languedoc avec pour ambition « d'expérimenter la contemplation en mouvement afin d'appréhender l'urgence de ralentir ». L. Kilani du Spot.

Retrouvez leurs créations à Aussillon, Mazamet, Traktir (Bout-du-Pont de l'Arn), S'-Amans Sault, lieu-dit Les Cabanes (Cournou), S'-Pons-de-Thomières, Ardoouan (Riols/Prémian), Mons-la-Trivalle, Le Poujol-sur-Orb, Hérépian et de nombreuses punctuations réalisées par Adec ici et là.

La direction artistique du projet a été assurée par Le Spot de Nîmes

**En Occitan, comment se dit... En Occitan, cossi se ditz ?**

Bonjour, comment allez-vous ? A dieusiatz, cossi anat ?  
Merci, à bientôt ! Mercè, a lèu  
Il fait beau aujourd'hui ! Fa bèl temps ubèi  
C'est une belle balade à vélo ! Es una gòlida passejada en bicicleta  
Les paysages sont magnifiques ! Los paisatges son magnifics  
On reviendra ! Tornarem