

Partez à la découverte du Pla de Fitou ou dépression de Ventenac : une des zones humides périphérique au complexe lagunaire de Salses-Leucate, en forme de cuvette et constituée de parcelles de vignes. On y trouve également une ancienne carrière de gypse (plâtrière) nommée ici «les Gourgues» qui s'est inondée et petit à petit, a été colonisée par une faune et une flore appréciant l'humidité.

1 Départ : Après avoir laissé votre voiture au parking du col du Pré au-dessus du village de Fitou, démarrer la balade en empruntant le pierrier en contrebas de la route.

Longer les vignes. Sur la gauche, observer une prairie illustrant le caractère humide de ce secteur.

2 Longer le mur d'enceinte de l'ermitage Saint-Aubin, qui est une propriété privée aujourd'hui.

Belles vues sur les vignobles de Fitou.

Un peu plus loin, découvrir la Fontaine des douaniers : Réputée intarissable, elle est située près des Gourgues de Ventenac. La température de l'eau (13° env.) reste constante au gré des saisons. Elle était utilisée pour abreuver les troupeaux et soulager les bergers.

3 De retour sur une petite route goudronnée, prendre de la hauteur au-dessus des Gourgues de Ventenac, puis revenir sur ses pas afin de poursuivre la boucle.

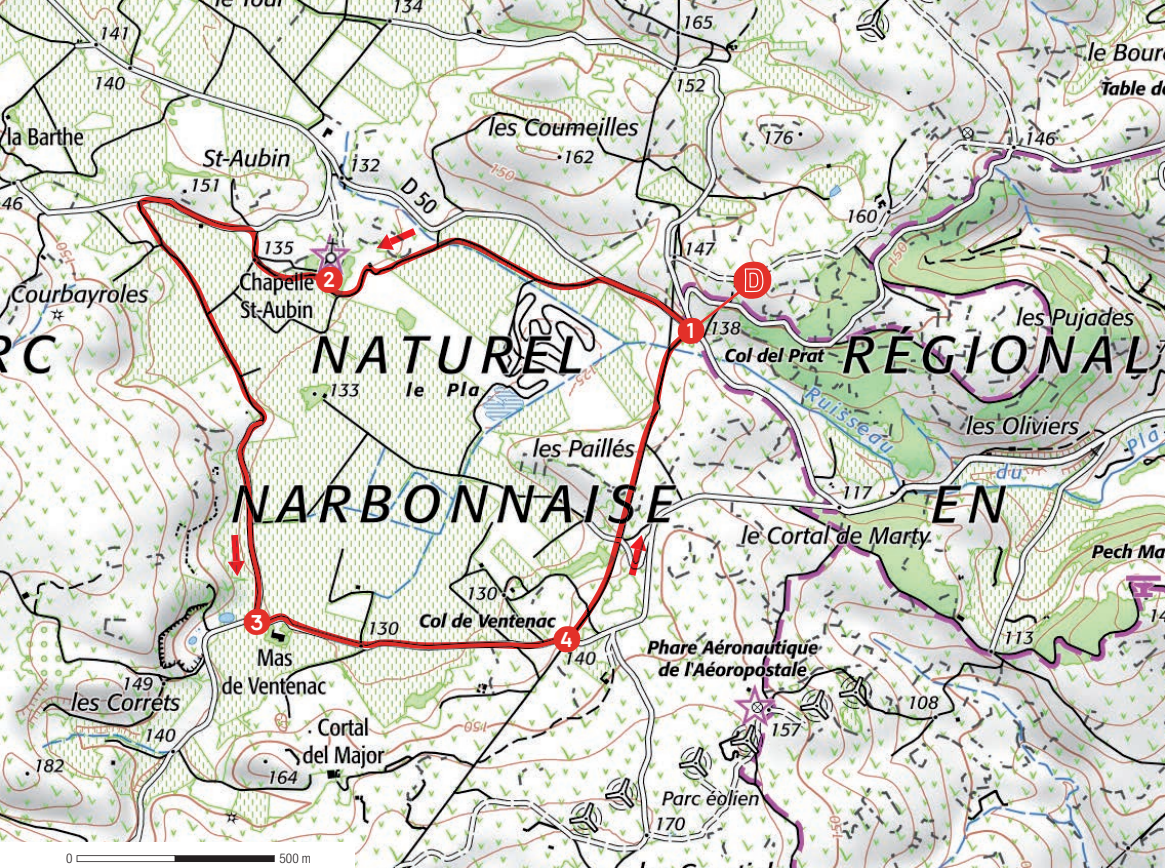
4 Quitter le bitume pour emprunter le chemin du gaz qui traverse la garrigue et ramène au parking.



Capitelle, Pla de Ventenac



La Fontaine des Douaniers



Fitou



Parking du col du Pré



4,5 km



1h15



84 m



Facile



Jaune PR



IGN 2547 Ouest



À VOIR

EN CHEMIN

- Ermitage Saint-Aubin (privé)
- Fontaine des douaniers
- Vues sur le village et le vignoble

À PROXIMITÉ

- Village de Fitou
- Chapelle Saint-Joseph (aujourd'hui lieu d'expositions temporaires et d'animations culturelles)
- Capitelles
- Port Fitou (ponton)
- Étang de Salses