

EMBRES-ET-CASTELMAURE

LA SAUVEILLE



1 Départ : panneau situé sur le foyer communal d'Embres et Castelmaure. Prendre le chemin de la Fontaine, au-dessus du parking. L'itinéraire suit aussi celui du sentier Cathare/GR367 (balisage blanc/rouge).

2 Au bout de 1 km de petite route, laisser les balises blanches et rouges du GR pour suivre les jaunes qui partent à gauche sur une piste. Une montée de 200 m amène sur un terre-plein herbu. Continuer encore quelques mètres puis emprunter le sentier sur la droite qui grimpe à flancs de la Sauveille.

3 Après une belle montée, le sentier file en crête un bon moment. Il est protégé de part et d'autre par des haies de buis, chênes-verts et genévriers et offre des panoramas exceptionnels sur la plaine viticole (à gauche) et les falaises calcaires des Corbières (à droite).

4 La descente s'amorce dans une végétation de garrigue et quelques pierriers, puis se fait

plus pentue jusqu'à une piste où 2 possibilités s'offrent à vous :

- A/R à la source des Canelles (+20min) : prendre la piste à gauche et descendez jusqu'à la source qui se trouve au bord d'une petite route.

5 Continuer l'itinéraire : prendre la piste sur la droite et descendre vers le ruisseau de la Grave. Le traverser à gué.

6 Passer le long de la bergerie et prendre la sente qui longe le ruisseau. Quelques mètres plus loin, traverser à nouveau (l'eau y a sculpté de jolies petites vasques) pour suivre un sentier ombragé.

Arriver dans une vigne et la contourner par le bas. Puis un chemin à gauche amène sur un terre-plein qui rejoint bientôt le chemin de l'aller et la petite route qui descend au village.



Source des Canelles

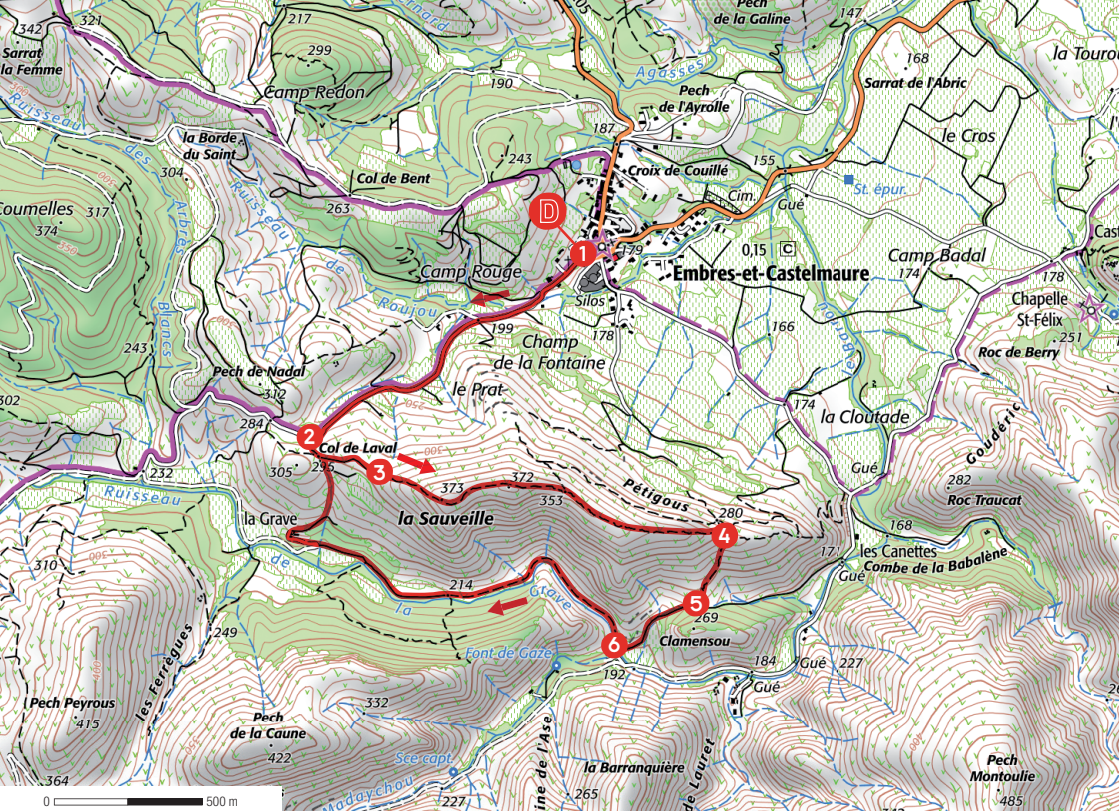


Atelier des Sentes



TRACE GPX





Embres-et-Castelmaure



Foyer Communal,
place de la poste (parking)



8,5 km



2h15



430 m



Moyenne +



Blanc/Rouge GR 367 et Jaune PR



IGN 2547 Ouest



À VOIR

EN CHEMIN

- Panoramas
- Source des Canelles (table de pique-nique)
- Gorges

À PROXIMITÉ

- Atelier des Sentes
- Chapelle Saint-Félix
- Chapelle Notre-Dame de l'Olive



TOUTES NOS FICHES DE RANDONNÉES SUR :

WWW.CORBIERES-SALANQUE-TOURISME.COM

OFFICE
DE TOURISME

**Corbières
Salanque**
Un trait de curiosité