

1

CLAIRA

CHAPELLE SAINT-PIERRE PAR L'AGLY



1 Départ : parking de la salle polyvalente. Depuis le parking, longez cette infrastructure, vous êtes sur la rue des sports. Tournez ensuite à droite sur la rue «Cami Del Rec» et empruntez la piste cyclable. Vous arrivez à la grande rue «Saint-Pierre».

2 Traverser et prendre sur la droite pour rattraper la rue Germinal Nieto, toujours sur la piste cyclable. Continuer la piste cyclable sur le chemin de Mataburros, elle continue ensuite jusqu'à la voie verte que vous empruntez sur la droite.

3 L'Agly est à votre gauche et les vergers sur votre droite. Rester sur cette voie un long moment (Possibilité d'observer de nombreuses aigrettes, ces oiseaux d'une soixantaine de centimètres, assez élancés, au bec noir fin, qui se nourrissent en bord d'Agly).

Continuer jusqu'à une ancienne gare (ses murs ocres sont tagués),

4 à son niveau, quitter la voie verte sur la droite pour descendre vers la chapelle Saint-Pierre. Cet ancien ermitage est aujourd'hui un lieu de villégiature et de loisirs que la population peut louer. Dédiée à Saint-Pierre, la chapelle est construite en galets de rivière. Passer l'édifice et prendre le chemin en face, le suivre jusqu'au «Chemin Petit».

5 Emprunter ce chemin à droite qui ramène dans Clairà. Il débouche sur l'avenue des Platanes. Prendre à droite jusqu'à la première rue à gauche : l'avenue du 8 Mai 1945.

Au carrefour, continuer l'avenue du 8 Mai 1945 sur la droite, longer le stade. On aperçoit le parking du départ.

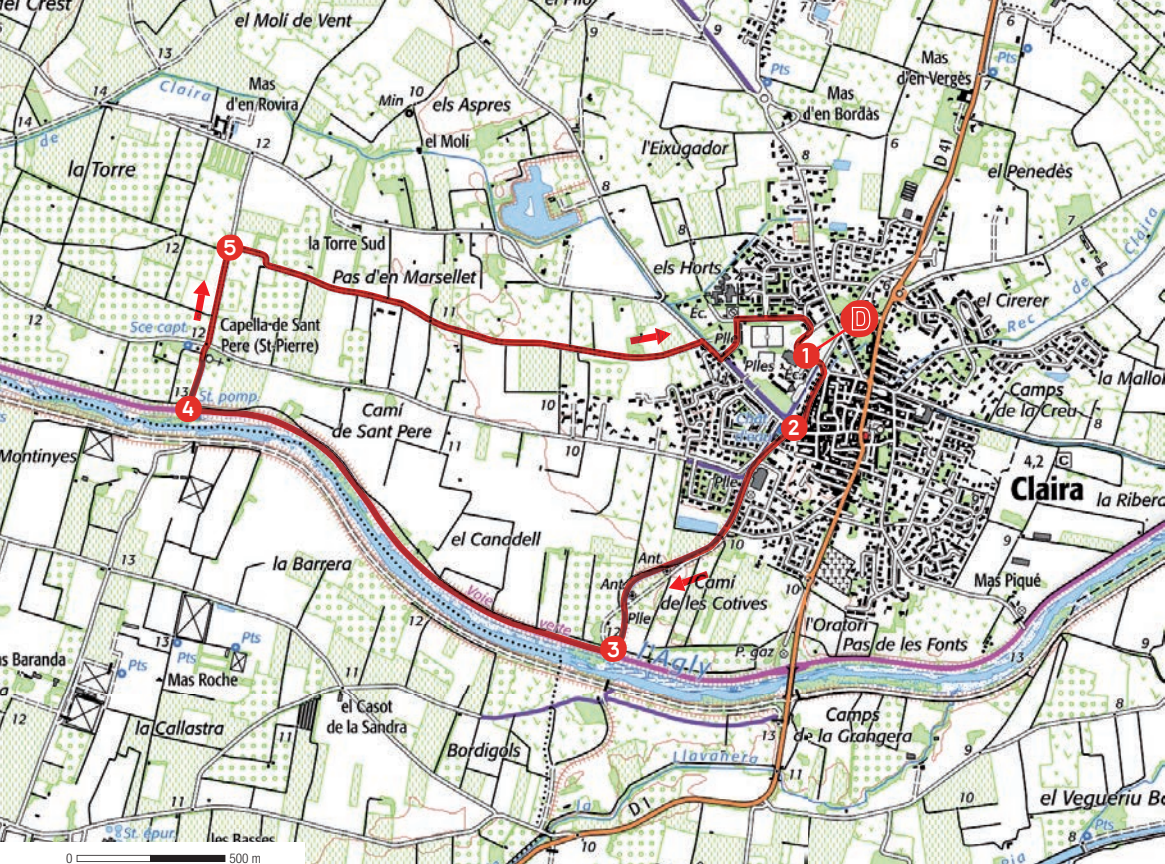
Après le stade, emprunter le passage entre l'aire de jeux d'enfants et quelques maisons pour rejoindre le parking.



Chapelle Saint-Pierre



Marché de Clairà



Clairà



Salle polyvalente
(Rue du Quatorze Juillet)



6 km



2h



7 m



Facile



Jaune PR



IGN 2548 OT
Perpignan



À VOIR

EN CHEMIN

- Chapelle Saint-Pierre
- Bords d'Agly
- Vergers
- Vue sur le Canigou

À PROXIMITÉ

- Vieux village
- Église
- Marché (les samedis matins - Ancienne école - Rue des écoles)
- Moulins à eau et à vent