



DÉCOUVERTES
PATRIMONIALES,
CULTURELLES
ET SPORTIVES



Découvrir



Narbonne
TOURISME



Monuments



Cathédrale Saint-Just et Saint-Pasteur

De style gothique septentrional, construite dès 1272, la cathédrale Saint-Just et Saint-Pasteur de Narbonne est l'un des plus beaux édifices religieux du Sud de la France.

Avec le Palais-Musée des Archevêques, elle constitue un ensemble monumental unique en France, comparable au Palais des Papes en Avignon. Le cloître du XIV^e siècle relie la cathédrale au palais.

Accès rue Armand-Gautier ou par le cloître.

Accès libre ou visites commentées. Pas de visites pendant les offices (messe le vendredi à 10h et le dimanche à 11h).

Palais-Musée des Archevêques

Le second ensemble monumental archiépiscopal de France après Avignon. Le palais fut construit tout au long du Moyen-Âge avec des modifications apportées à plusieurs périodes. Il est ainsi une véritable invitation à la découverte de différents styles architecturaux. A partir de la cour d'Honneur, visitez le parcours d'art dans les anciens appartements des XVII^e et XVIII^e siècles, les collections d'archéologie au Palais Vieux, les salles des Consuls et des Synodes (en période de programmation).

Accès par l'entrée principale, place de l'Hôtel-de-Ville.



Terrasse, jardin de l'Archevêché et cloître

Jouxtant le cloître médiéval, le jardin est un lieu paisible agrémenté d'un cadran solaire et d'une terrasse accueillant des installations d'art contemporain.

Accès rue Gustave-Fabre.



Chapelle des Pénitents Bleus

Cette ancienne chapelle de la confrérie des Pénitents Bleus, aménagée au milieu du XVIII^e siècle et entièrement restaurée, abrite un décor de peintures et de ferronneries à la fois sobre et lumineux, qui offre aujourd'hui un espace idéal pour les expositions d'art.

Accès Place Salengro. Ouvert en période de programmation



Idées cadeaux malines !

Pour offrir et se faire plaisir, découvrez une large sélection de produits : cartes postales, guides de randonnées, ouvrages sur Narbonne... Rendez-vous à l'Office de Tourisme (31 rue Jean-Jaurès) ou à la Boutique du Palais (Palais-Musée des Archevêques, place de l'Hôtel-de-Ville).

Basilique Saint-Paul

D'origine romane et construite dans un style gothique septentrional précoce, l'église est bâtie à l'emplacement du lieu de sépulture du premier évêque évangéliste de Narbonne, Paul. Près de l'entrée, ne manquez pas de découvrir la légendaire grenouille au bénitier. L'accès à l'ancienne nécropole de la Voie d'Aquitaine aménagée en crypte archéologique, se fait également par la basilique.

Crypte paléochrétienne : entrée gratuite, s'adresser au gardien.

Accès rue de l'Hôtel-Dieu.

Pas de visites commentées pendant les offices.



La Poudrière

Cet ancien magasin à poudre du XVII^e siècle qui fut associé aux fortifications de la ville est un bel exemple d'architecture militaire. Il accueille aujourd'hui des expositions temporaires.

Accès par la place Roger-Salengro ou rue Ancienne Porte-Neuve.

Ouvert en période de programmation

Musées



La Maison natale de Charles Trenet

Cette demeure familiale est le lieu qui a vu naître, le 18 mai 1913, et grandir Charles Trenet. Monde à la fois réel et imaginaire, cette maison aux volets verts, source d'inspiration du poète, raconte son enfance, présente des objets personnels de l'artiste et chante de merveilleuses chansons qui nous font partager un instant, l'incroyable gaieté du "Fou chantant".

*Accès 13 avenue Charles-Trenet
Tél. +33 (0)4 68 90 30 66*

Le Trésor de la Cathédrale

Il est l'un des plus riches de France. Situé dans une salle Voûtée en briques dotée d'un curieux phénomène acoustique, il présente de précieuses pièces d'orfèvrerie et permet de découvrir deux exceptionnelles tapisseries flamandes du début du XVI^e siècle.

*Accès par la cathédrale
Saint-Just et Saint-Pasteur.*



Le Donjon Gilles Ayclin

Construit par l'archevêque Gilles Ayclin à la fin du XIII^e siècle (1290-1311), le donjon est la tour principale du Palais des Archevêques. Haut de 41m, il possède quatre étages et une terrasse supérieure offrant une très belle vue panoramique sur l'ensemble de la ville et la campagne environnante.

*Accès par la Boutique du Palais
(Palais Neuf des Archevêques).*



Les Musées

Horaires

● **Palais des Archevêques, Horreum romain & Maison natale de Charles-Trenet**
- Juin-sept, tlj 10h-18h ;
- Novembre à mars, tlj sauf mar, 10h-12h, 14h-17h.

- En avril, mai et octobre, tlj sauf mar, 10h-12h45, 14h-18h.

Musées fermés 1^{er} janv, 1^{er} mai, 1^{er} et 11 nov, et 25 déc. Entrée : 6 € ; réduc..

● **Le donjon Gilles-Aycelin et la Boutique du Palais.**

- Juin-sept, tlj 10h-18h ;

- Novembre à mars, tlj 10h-12h, 14h-17h.

- En avril, mai et octobre, tlj, 10h-12h45, 14h-18h.

● **La salle du Trésor**

- Juin-sept, 10h-17h45, tlj sauf dim mat ;

- Novembre à mars, tlj sauf dim mat 10h-12h45 et 14h-17h45

- En avril, mai et octobre, tlj sauf dim matin, 10h-12h45, 14h-18h.

Fermés 1^{er} janv, 1^{er} mai, 1^{er} et 11 nov, et 25 déc.

Tarifs

● **Billet Palais-Cathédrale**

Accès au Palais Vieux, au donjon et à la salle du Trésor de la cathédrale, au Palais Neuf (aux anciens appartements des archevêques) et aux collections d'art.

- Individuels : 6€ ou 4€ (tarif réduit étudiant & enfants de + de 10 ans)

- Groupes (à partir de 10 pers.) : 4€/ pers.

● **Individuels et groupes : 4 €**

Gratuité : sous conditions et sur présentation d'un justificatif.

● **Pass Monumentale Narbonne**

Tous les sites en période de programmation et une visite commentée à heure fixe (en période de programmation).

- Individuels : 10€ ou 6€ (tarif réduit étudiant et enfants de + de 10 ans)

- Groupes (à partir de 10 pers.) :

6€ par pers. groupes adultes

4€ par pers. groupes scolaires, étudiants et centres de loisirs.

● **VISITE COMMENTÉE**

(en période de programmation)

Lors des périodes estivales et de vacances scolaires, grâce au "Pass Monumentale Narbonne", vous bénéficiez

d'une visite commentée programmée à heure fixe, l'occasion d'approfondir la découverte d'un monument ou d'explorer

la ville au cours d'une promenade historique, en compagnie d'un guide-conférencier.

Contact

Direction du Patrimoine

Palais-Musée des Archevêques,

place de l'Hôtel-de-Ville

Tél. +33 (0) 4 68 90 30 69

palais@mairie-narbonne.fr

Le Palais Vieux et les collections d'archéologie

La visite donne accès aux salles médiévales qui ont conservé un décor exceptionnel (ancienne chapelle de la Madeleine, salle du plafond peint), ainsi qu'à la cour de la Madeleine. Les espaces du Palais Vieux abritent les collections d'archéologie pré et protohistorique et médiévale (en cours de restauration).

Visites sous conditions, se renseigner.

Le Palais Neuf et le parcours d'art

La visite du Palais Neuf, aménagé entre le XIV^e et le XIX^e siècle, permet la découverte des anciens appartements des archevêques et des collections d'art du Palais-Musée (faïences des XVII^e et XVIII^e siècles, peintures des écoles européennes du XVI^e au XIX^e siècle, mobilier, importante section de peintures orientalistes).

Accès Palais-Musée des Archevêques, cour d'Honneur. 2^e étage.

L'Horreum romain

Seul monument romain visible à Narbonne. Ses galeries souterraines du I^{er} s. av. J.-C sont composées de couloir desservant une série de pièces exiguës. Elles étaient sous-jacentes à un ensemble disparu (marché ou entrepôt public).

Accès 7 rue Rouget-de-Lisle.



Visites commentées de



VISITES THÉMATIQUES (groupes)

Narbonne incontournable !

Durée 2h

Ce panorama sur Narbonne de l'Antiquité à nos jours permet de découvrir la *Via Domitia*, les galeries souterraines de l'*Horreum* romain, et l'ensemble monumental, Palais des Archevêques (cours, jardin et extérieurs), cloître, cathédrale Saint-Just et Saint-Pasteur.

Une visite qui révèle les grandes périodes de l'histoire de la ville.



Narbonne médiévale

Durée 1h ou 2h au choix.

Cette visite entraîne les visiteurs en quartier de Cité, sur les pas des archevêques avec la visite de l'ensemble monumental Palais des Archevêques, cloître et cathédrale Saint-Just et Saint-Pasteur.

Le Palais-Musée des Archevêques

Durée 1h30 ou 2h

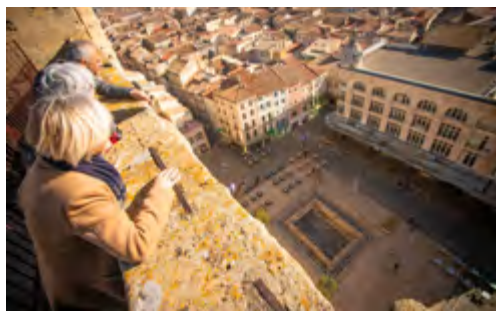
Du IX^e au XIX^e siècle et Viollet-le-Duc, le Palais des Archevêques de Narbonne est une véritable encyclopédie d'histoire de l'art. Le parcours présentera, en plus des cours et façades, les salles historiques et artistiques de cet ensemble monumental unique.

Le parcours d'art du Palais Neuf

Durée 2h

Il occupe les appartements des archevêques aménagés à partir du XVII^e siècle. Il accueille de remarquables collections de peintures du XVI^e au XVIII^e siècles ainsi qu'un très bel ensemble de faïences (Moustiers, Nevers, Marseille et Rouen).

La visite se termine, comme une invitation au voyage, dans les salles orientalistes au décor digne des Mille et Une Nuits, une des plus importantes collections en France.



Narbonne, *Ville d'art et d'histoire*



Balade architecturale dans le cœur historique

Durée 2h environ

A travers façades méconnues, ruelles, places et quais du centre ville, vous appréhendez l'histoire de Narbonne au cours de cette balade. Le matin, la promenade se termine aux Halles, lieu chaleureux et emblématique du savoir-vivre et du terroir narbonnais.

Parcours en quartier de Bourg

Durée 2h environ

Cœur économique de la ville au Moyen Age, le Bourg recèle des trésors d'architecture. Façades, ruelles, basilique Saint-Paul, Maison des Trois Nourrices, chef d'œuvre de la Renaissance.



Site archéologique du Clos de la Lombarde

Durée 1h

Découvrez le site qui a livré la plus grande collection de peintures romaines de Gaule et la vie quotidienne dans une "domus" romaine ainsi que les premières heures de Narbonne chrétienne.

Tarifs des visites commentées

Inclut la réservation, la prestation du guide conférencier et les entrées dans les monuments et/ou musées.

Gratuité chauffeur et accompagnateur.

Tarifs susceptibles d'être actualisés en 2020 - nous contacter.

Adultes, groupes de plus de 20 personnes :

1h de visite : forfait 120€

2h de visite : 6€ / pers.

3h de visite : 8€50 / pers.

Groupes, moins de 20 pers :

2h de visite : forfait 120€

3h de visite : forfait 170€

Scolaires, étudiants, 30 personnes maximum par groupe

2h de visite : forfait 120€

3h de visite : forfait 150€

➤ Visites commentées à la journée (2 x 2 heures) : nous contacter

◆ Visite panoramique, sans entrées de sites : forfait 2h de visite, 150 €.

* Langues : anglais, espagnol, catalan, allemand et italien

● Conférences en salle (ex. le catharisme, l'histoire de Narbonne...) et autres services plus : nous consulter.

Contact

Ville de Narbonne

Direction du Patrimoine

Service des visites commentées

c.cabrier@mairie-narbonne.fr

Tel. + 33 (0)4 68 90 30 66

Découvertes culturelles... et naturelles



L'Abbaye de Fontfroide

Nichée dans un vallon du massif des Corbières, l'abbaye de Fontfroide est une des plus grandes abbayes cisterciennes en France dont les bâtiments, d'architectures diverses, sont l'héritage d'un passé monastique tourné vers la prière et le travail. Au gré des saisons, à l'occasion d'un concert ou d'une nocturne, le monument se dévoile et vous transporte à travers les siècles, du Moyen-Âge à nos jours..

*Abbaye & jardins ouverts 7 jours/7 toute l'année
(sauf le 25/12 et le 01/01).*

Visites guidées et non guidées

Nocturne en juillet & août

R.D. 613 / Tél. +33 (0)4 68 45 11 08

info@fontfroide.com - www.fontfroide.com

Palais du vin, Aude en liberté

68 avenue Général Leclerc

Tél. + 33 (0)4 68 45 67 85

vinsdupalais@gmail.com

www.vin-du-palais.com

À PIED, À VÉLO...

Parc Naturel Régional de la Narbonnaise en Méditerranée (P.N.R.)

Les animateurs du parc vous invitent à venir découvrir ce site exceptionnel à plus d'un titre.

De nombreuses sorties gratuites vous et animations sont proposées : faune, flore, étangs, patrimoine, histoire, paysages...

1 rue Jean Cocteau 11130 Sigean

Tél. +33 (0)4 68 42 23 70

info@parc-naturel-narbonnaise.fr

www.parc-naturel-narbonnaise.fr



GRANDS
SITES
Occitanie
SUD DE FRANCE

NARBONNE

Abbaye de Fontfroide

Partagez 1000 ans d'Histoire...

A 15 km de Narbonne, au milieu des premiers contreforts des Corbières, se cache un **trésor du Moyen-Âge**. Sobre et majestueuse, Fontfroide inspire le calme et le recueillement. Après avoir franchi le porche d'entrée de l'abbaye, le Temps s'arrête, votre immersion au cœur de l'Histoire commence. Dès lors, laissez-vous emporter par l'atmosphère envoûtante de ses vieilles pierres et la sérénité de ses jardins.



...et des instants gourmands

Fontfroide se découvre également au travers de **ses saveurs**, celles d'une cuisine méditerranéenne servie dans son restaurant, agrémentée des **vins de l'abbaye**.

Les ingrédients sont réunis pour ravir vos papilles...



Languedoc VTT Evasion

Location de vélos et propositions de parcours : au fil du canal, des étangs, en pleine garrigue. Location de : V.T.T., V.T.C., vélos à assistance électrique, vélos enfants et accessoires (porte-bébé, porte bagages...). Kit de réparation mis à disposition. Possibilité d'encadrement groupe et individuel. Ouvert toute l'année, réservation conseillée de décembre à mars.

Tél. +33 (0)6 74 89 75 98

hugoblanquier@gmail.com

www.languedocvttvasion.over-blog.com

com



Pub Cycles

Boulevard de la Méditerranée

Narbonne Plage

Tél. +33 (0)4 68 49 85 72

www.languedocweb.com

Vélo calèche

Tél. + 33 (0)7 81 42 52 72



LOCATION DE VELOS à Narbonne

RENT A BIKE at Narbonne

Adresse : Pont de la liberté—face aux Halles

Vélos et services :

- **VTC, VTT, Vélos électriques, enfants...**
- **itinéraires conseillés**
- **Livraison des vélos**
- **Balades avec guide—Guided Bike Tours**



Infos et réservations : 06.74.89.75.98 / languedocvttvasion@gmail.com

www.languedocvttvasion.over-blog.com

AU FIL DE L'EAU...

Narbonne

Promenade en Gabare "Le Solal"

Embarquez à bord du "Solal" et partez à la découverte du Canal de la Robine en plein cœur de Narbonne.

Départs des Barques. Durée : 1h.

Tarifs : 10 € adulte

(ou 8 € sur présentation du ticket Petit Train) / 6 € enfant.

Promenade d'avril à septembre.

Tél. +33 (0)6 79 55 93 43



Les Petits Bateaux du Canal

Ouvert d'avril à octobre.

Tél. +33 (0)7 67 57 36 96

Le Domaine Sainte-Marthe

Ouvert d'avril à septembre.

D168 - Route des Plages

Tél. +33 (0)6 82 90 19 76

www.domainesaintmarthe.com

À CHEVAL...

L'Arche de Mandirac

Chaussée de Mandirac

Tél. + 33 (0)7 88 08 87 38



Manade Tournebelle

Visite de l'élevage de taureaux à cheval ou à poney (à partir de 8 ans).

Randonnée-baignade avec les chevaux. Journée traditionnelle Camargue : spectacle et repas. École d'équitation en monte classique et Camargue (cours et stages).

Sur réservation uniquement.

*Domaine du Grand Tournebelle
Narbonne*

Tél. +33 (0)4 68 49 47 83

contact@tournebelle.com

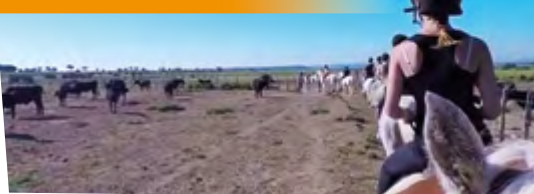
www.tournebelle.com

Elevage de taureaux Camargue - Centre équestre



RANDOS BAIGNADE

BALADES A CHEVAL OU A PONEY



JOURNÉES TRADITIONNELLES CAMARGUE



04 68 49 47 83

www.tournebelle.com

Email : contact@tournebelle.com



Manade-Tournebelle



Balade en Bateau & Petit Train

“Découvrez Narbonne autrement...”



Balade en gabare de 1 heure

A bord d'un bateau convivial au charme authentique partez à la découverte du Canal de la robine en plein cœur de Narbonne, canal classé au patrimoine mondial de l'humanité par l'UNESCO.

Balade commentée au fil de l'eau avec passage d'une écluse afin de mieux comprendre son fonctionnement



Visite commentée de 35 mn

Du centre ville historique à la maison de Charles Trenet en passant par le somptueux Canal de la robine et la Via Domitia, laissez-vous charmer par notre ancienne cité Romaine



Capitaine 07.69.98.95.15

Bureau 06.79.55.93.43 - 06.78.99.94.51

Mail : lesolal@orange.fr

Découvertes sportives et ludiques



Narbonne

Chute Xtrem

Aérodrome de Narbonne
Route d'Armissan D 68
Tél. +33 (0)6 81 65 33 86
tandem@chutextrem.com
www.chutextrem.com

Espace de Liberté du Grand Narbonne

Ouvert 7 j / 7. Découvrez son complexe aquatique indoor avec un bassin sportif de 25m, un bassin ludique avec toboggan et bain à bulles et une aire de jeux aquatiques pour les tous petits. Outdoor : bassin olympique chauffé et ouvert toute l'année, un toboggan géant, un pentagliss, des trampolines, des jeux gonflables et 300 m² de jeux aquatiques pour kids. Et nouveauté pour l'été : 4 pistes de Water Jump et leur nouveau bassin de réception. Le bowling de 12 pistes et son pub anglais « Private Pub » sont ouverts tous les jours jusqu'à 1h du matin. Patinoire ouverte de septembre à fin avril : patinage, karting sur glace, animations DJ...
Route de Perpignan
Tél. +33 (0)4 68 42 17 89
www.espaceliberte.fr

Parc des Sports et de l'Amitié

Équipement incontournable de Narbonne, il propose de nombreuses activités : en libre accès (athlétisme, jogging, football, basket-ball, aires de jeux pour enfants...) ou à pratiquer en club (football, rugby, activités d'entretien corporel, fitness, gymnastique douce, yoga, danses...).

C'est également le grand poumon vert de Narbonne, un lieu idéal pour les promenades en famille.

4 avenue Pierre-de-Coubertin
Tél. +33 (0)4 68 90 90 68



Skate Park

Cet équipement (en libre accès) d'une superficie de 1000 m², permet de pratiquer de nombreux sports de glisse : skateboard, BMX, rollers, trottinette.

Avenue du Général Leclerc
Derrière Espace de Liberté
Tél. + 33 (0)4 68 90 90 68

Indoor Center

26 rue Francis-Aston
Tél. +33 (0)4 68 43 95 56
indoor.center@orange.fr
www.indoor-center.fr

Narbonne Kite Passion

13 rue des Nauticards
Tél. +33 (0)6 79 82 72 53
contact@narbonnekitepassion.com
www.narbonnekitepassion.com

Société Nautique de Narbonne

Bureau : 12 rue Nauticards - La Nautique
Tél. +33 (0)4 68 65 17 53
efv.lanautique@wanadoo.fr
www.snnarbonne.com

Pitch and Putt Golf Sainte Rose

Chemin Saint-Crescent
Tél. +33 (0)9 62 61 13 68
jean-pierre.basurco@orange.fr
www.golfsterosenarbonne.com

Royal Kids

41 rue Antoine-Becquerel
ZI La Coupe
Tél. +33 (0)6 75 93 41 19
narbonne@royalkids.fr
www.royalkids.fr/parcs/narbonne

Urban Game Center

32 avenue du Champ de Mars
Tél. +33 (0)4 34 27 30 16
www.ugcnarbonne.fr

Escape Yourself

17 route de Lunes
Tél. +33 (0)7 78 90 46 23
escapeyourselfnarbonne@gmail.com
www.escapeyourselfnarbonne.fr

Action Loisirs

Domaine Saint Eustache
Tél. +33 (0)7 81 33 12 87
www.actionloisir.fr/action-loisir-a.asp

Xtrême Bowling

8 rue Georges-Bouton
Tél. +33 (0)4 68 33 93 91
www.xtremebowling.fr



Petit Train de Narbonne

Circuit commenté à travers le centre-ville de Narbonne (environ 35 minutes) permettant de découvrir Narbonne en toute tranquillité et d'avoir un panorama complet des monuments. Départs Promenade des Barques ou place de l'Hôtel-de-Ville (les jours de marché).

Avril, mai, juin et septembre : tous les jours à 11h, 14h30, 15h30 et 16h30 (départ de 16h30 valable uniquement le week-end et pendant les vacances scolaires).

Juillet et août : tous les jours à partir de 11h, départs réguliers jusqu'à 18h.

Groupes toute l'année (à partir de 20 pers) sur réservation.
Tarifs 7€ adultes ou 5€ sur présentation ticket bateau Solal + 4€/enfants (de 3 à 11 ans)
Tél. +33 (0)6 79 55 93 43
petittrain.narbonne@orange.fr
www.petittrain-narbonne.fr

Chasses au Trésor

Conseil : pensez à vérifier les horaires des monuments auprès de l'OT de Narbonne et de Narbonne-Plage

> Le Trésor du Matagot

Chasse au trésor en centre-ville. Durée du parcours : 1h / 1,5 km.
Idéal pour famille ou adultes.
Tarif : 13€ la box.

> Le Trésor de Cercius

Chasse au trésor dans 5 villages de la Narbonnaise et Narbonne.
Tarif : 12€



Narbonne-Plage

Centre Evasport

Ouvert toute l'année (du lundi au vendredi) avec une multitude d'activités. Salle de musculation, cours de fitness en salle. Possibilité d'abonnement à la journée, à la semaine ou au mois.

Horaires et informations :

Tél. +33 (0)4 68 75 00 28

Chemin de la Fontaine de Verre

Piscine municipale

Bassin de 25m : baignade libre et diverses activités proposées.

Ouverture mi-juin 2019

Espace Beach

Au cœur de la station, à côté du poste de secours n°1, un espace pour garder la forme !

Animations variées : jeux de raquettes, touch rugby, sandball, tournois de volley. Animations pour les enfants tous les matins...

Et également un espace body-form avec abdos fessiers, renforcement gainage, fitness. Horaires détaillés auprès de l'équipe d'animation.

Terrasses de la Mer

Chalet des sports sur la plage (à proximité du poste de secours n°1).

Tél. +33 (0)4 68 90 30 18



Promenade botanique

« Les Exals »

Promenade floristique et géologique de 3km.

Découvrez sa flore exceptionnelle et sa nature préservée.

Départ sur le sentier des Exals, situé au pied du Massif de la Clape.

Ouvert à tous, idéal pour les promenades en famille.

Addicted2kite

D332, route de Gruissan,

Tél +33 (0)6 40 49 26 62

contact@addicted2kite.fr

www.addicted2kite.com

Zef Control

D332, route de Gruissan,

Nos jardins

Tél. +33 (0)6 71 04 85 17

www.zefcontrol.com

zefcontrol@wanadoo.fr

Jetxtreme

D332, route de Gruissan,

Plage du Créneau naturel

Tél. +33 (0)6 22 43 72 93

www.jetxtreme11.com

jetxtreme@orange.fr

Parc Canaïma - Aquajet

D332, route de Gruissan,

Tél. +33 (0)4 68 49 33 61

www.aquajetnarbonne.com

Cap au large

Départs du Canal des Exals

Tél. + 33 (0)7 82 87 13 20

Pêche en Mer

Au port

Tél. +33 (0)6 12 52 45 95

Balade en mer

Au port

Tél. + 33 (0)6 17 58 50 21



Cercle des Nageurs

Narbonnais

Chemin de la Fontaine de Verre

Tél. +33 (0)6 86 35 12 62

natation.narbonne@gmail.com

www.natation-narbonne.com

Centre Nautique de Narbonne-Plage

Port de Narbonne-Plage

Tél. +33 (0)6 24 78 46 06

www.cnnp.fr

contact@cnnp.fr



Méditerranéen Surfcasting

Sur les plages de Narbonne-Plage

Tél. +33 (0)6 25 79 09 21

Association Narbonnaise de Pêche au Gros (A.N.P.G).

Le Port

Tél. +33 (0)4 68 49 80 08

anpg11100@gmail.com

www.anpg11.fr

Association Narbonne-Plage Amitié

Tél. +33 (0)4 68 49 99 68

association.npa@wanadoo.fr

Association Narbonne-Plage Loisirs

Chemin de la Fontaine de Verre

Tél. +33 (0)4 68 49 97 48

Maison des Jeunes et de la Culture (M.J.C)

Espace Tramontane

Rue de Provence

Tél. +33 (0)4 68 90 73 97

Club de Boule Lyonnaise

Chemin de la Fontaine de Verre

Tél. +33 (0)6 82 21 22 88

Narbonne-Plage Tennis

Chemin de la Fontaine de Verre

Tél. +33 (0)6 83 40 35 75

www.nptnarbonneplage.clubeo.com



Club de Plongée

Port de Narbonne-Plage

Tél. +33 (0)6 69 51 03 64

www.csn-narbonne.com

contact.csn11@yahoo.fr



Découvertes gourmandes

Les Halles de Narbonne

Le Pavillon de style Baltard fut construit au début du siècle près du canal de la Robine ; sa superbe structure métallique, ses piliers et ses portes de pierre, sa toiture majestueuse abritent toujours l'un des plus beaux marchés de France.

A visiter pour le plaisir des yeux et du palais, avec près de 68 commerces des meilleurs produits frais, des fruits et légumes aux poissons, en passant par les fromages et les vins fins de la région. À ne manquer sous aucun prétexte !

Ouvert de 7h à 14h.

365 jours par an

Service Wi-Fi

Boulevard du Docteur Ferroul

Tél./Fax +33 (0)4 68 32 63 99

leshalles-narbonne@wanadoo.fr

www.narbonne.halles.fr



LES MARCHÉS

Narbonne

Les Halles

Tous les jours de 7h à 14h.

Boulevard du Docteur Ferroul



Marché de plein vent tous produits

Tous les jeudis de 7h à 17h
et les dimanches de 7h à 13h

*Cours Mirabeau et
cours de la République*

Marché aux fleurs

Le jeudi de 7h à 17h

*Cours de la République
(partie haute)*

Marché place au Blé

Le mardi de 7h à 13h

*Place au Blé, à proximité
de la place des Quatre-Fontaines*

Marché Saint-Jean Saint-Pierre

Tous produits,
les samedis de 7h à 13h.

Parking Maison des Services

Marché Razimbaud

Tous produits,
les mardis de 7h à 13h,

Boulevard Roussillon

Marché Bio

Le samedi matin de 7h à 13h.

Place du Forum



Marché aux fripes

Le mardi de 7h à 13h.

Place Voltaire

Marché Plan Saint Paul

Alimentaire et tous produits :

jeudi matin de 7h à 13h

*Boulevard du Docteur Lacroix
(parking face Hôpital)*

Marché de Noël

Du 1^{er} décembre au 5 janvier,
durant les Fêtes de Noël.

Cours de la République



Narbonne-Plage

Marchés de plein vent

Tous produits

Du 25 juin au 14 septembre,

mardis, jeudis et samedis matin,
de 7h à 13h.

*Boulevard de la Méditerranée et
le front de Mer (proximité poste
secours 1).*

Marché nocturne

Produits artisanaux

Du 2 juillet au 31 août,

du mardi au dimanche
de 20h à minuit.

En Front de Mer



Loisirs culturels ou noctambules

CINÉMAS, THÉÂTRES ET LIEUX CULTURELS

Cinéma Méga CGR

Z.I. Croix Sud
Route de Perpignan
Tél. +33 (0)892 688 588
www.cgrcinemas.fr/narbonne

Cinéma du Théâtre

2 avenue Maître Hubert-Mouly
Tél. +33 (0)4 68 90 90 19
www.theatrecinema-narbonne.com/cinema
secretariat@theatrecinema-narbonne.com

Le Théâtre, Scène Nationale

2 avenue Maître Hubert-Mouly
Tél. +33 (0)4 68 90 90 20
Infos / Réservations
www.theatrecinema-narbonne.com
secretariat@theatrecinema-narbonne.com

Ciné Club M.J.C.

4 rue du Lieut-Colonel Deymes
Tél. +33 (0)4 68 32 01 00
www.mjc-narbonne.fr

Médiathèque du Grand Narbonne

Ouvert du mardi au samedi.
Esplanade André Malraux
1 boulevard Frédéric-Mistral
Tél. +33 (0)4 68 43 40 40
www.lamediatheque.com

Espace Dominique Baudis

Espace multiculturel
(expositions, concerts, cinéma)
11 avenue du Théâtre
Tél. +33 (0)4 68 32 05 02

Le Café-Théâtre de la Poste

30 boulevard Gambetta
Tél. +33 (0)6 47 71 25 66
www.cafedelapostenarbonne.fr

Le Citron Givré

16 avenue Carnot
Tél. +33 (0)6 60 37 74 43
www.citrongivre.com
lecitrongivre@yahoo.fr

Théâtre de l'Entresort

26 quai de Lorraine
Tél. +33 (0)4 68 75 02 73
www.theatre-entresort.com
theatre.entresort@gmail.com

LOISIRS NOCTAMBULES

Bars, pubs, cafés

Narbonne

Château l'Hospitalet

Route de Narbonne-Plage
Tél. +33 (0)4 68 45 28 50
www.gerard-bertrand.com

Le Botafogo

Lieu festif du centre-ville, le club Botafogo vous accueille pour boire un verre et danser dans l'une de ses trois salles aux trois ambiances différentes.
8 avenue des Pyrénées
Tél. +33 (0)4 68 41 95 09

L'Imprévu

Avenue de Croix Sud
Tél. +33 (0)7 89 48 91 17

Le dB Culture live !

81 route de Perpignan
Tél. +33 (0)4 68 48 89 44
www.le-db.com

O Brian Pub

9 boulevard Général de Gaulle
Tél. +33 (0)4 68 75 96 57

Le Macar

21 cours de la République
Tél. +33 (0)4 68 75 81 23

Pub Le Live Karaoké

8 bd du Général de Gaulle
Tél. +33 (0)4 34 36 66 00

Le Rive Gauche

Restaurant, bar, tapas et animation musicale.
37 cours de la République
Tél. +33 (0)4 68 32 36 62

Le Shiva

26 boulevard Gambetta
Tél. +33 (0)6 48 48 65 66

Le V and B

Route de Perpignan - Forum Sud
Tél. +33 (0)4 68 58 42 59
www.vandb.fr

Private Bowling Pub

Espace de Liberté
Route de Perpignan
Tél. +33 (0)4 68 42 20 01
www.bar-narbonne.fr

L'Antre de l'Échoppe

Rue Berlioz
Tél. +33 (0)4 68 49 59 47
www.bieres.echoppe-medievale-narbonne.fr

Le Zinc du Petit Comptoir

Boulevard Maréchal Joffre
Tél. +33 (0)4 68 42 30 35
www.petitcomptoir.com/zinc

Le Grenier

1 domaine de La Coupe
Tél. +33 (0)4 68 48 44 61

L'Hacienda

1 Domaine de la Coupe
Tél. +33 (0)4 68 41 31 90

Le Repaire

69 avenue Croix Sud
Tél. + 33 (0)6 15 59 87 40

The Cartel

51 avenue Croix Sud
Tél. + 33 (0)6 40 19 63 26

Narbonne-Plage

Le Tiki

Boulevard de la Méditerranée
Tél. +33 (0)4 34 36 08 63

Le Tahiti

Promenade du Front de Mer
Tél. +33 (0)4 68 49 02 27

Le Pasha

Parking du Languedoc, sur la plage
Tél. +33 (0)4 68 43 80 78
www.la-voilerouge.com

DISCOTHÈQUES

Narbonne

Le Botafogo

8 avenue des Pyrénées
Tél. +33 (0)4 68 41 95 09

L'Imprévu

Z.I. Croix Sud
Tél. +33 (0)7 89 48 91 17

Narbonne-Plage

L'Insomnia

2 avenue des Vacances
Tél. +33 (0)6 10 56 69 93

37, Cours de la République
04 68 32 36 62

le rive gauche

bar
bist



Cuisine créative actuelle réalisée
par un chef attentif aux saisons
et à la qualité des produits !

Instagram: @restaurant_gaia | Facebook: restaurant_gaia

Réservation en ligne :

WWW.GAIA-NARBONNE.FR

8 avenue des Pyrénées, 11100 Narbonne

04 68 48 36 86



INTERNET ET WI-FI

Restez connecté !

La Ville de Narbonne vous offre un accès gratuit de 1 heure par jour et par personne.

Connexion et conditions sur le réseau Wi-Fi
"Ville de Narbonne" et "Narbonne-Plage wifi".

Lieux de connexion :

- **A Narbonne** : à l'Office de Tourisme, sur la promenade des Barques et devant les Halles.

- **A Narbonne Plage** : à l'annexe de l'Office de Tourisme, boulevard de la Méditerranée, Terrasses de la mer (poste de secours 1) et au port.

La Médiathèque du Grand Narbonne

1 boulevard Frédéric-Mistral

Tél. +33 (0)4 68 43 40 40

Connexion Wi-fi gratuite dans La Médiathèque.

Ordinateur à disposition : 2 h par jour et par personne (service « Internet Visiteur »).

Toutes les informations et conditions d'utilisation auprès de l'accueil de la Médiathèque.



JARDINS, AIRES DE JEUX

Narbonne

Jardins du plan Saint-Paul, des Arce-
vêques et du square Thérèse et Léon Blum :
- octobre à mars, de 10h à 18h
- avril à juin, septembre, de 10h à 19h
- juillet et août, de 10h à 20h

Parc du château de Montplaisir
(route de Perpignan)
le mercredi, 9h à 12h et 14h à 18h.

Jardin médiéval du Moulin du Gua
(quai de Lorraine - direction rue de l'Aude),
ouvert tous les jours, de 10h à 18h.

Parc de la Campane (RN 6009)
accès libre toute l'année.

Narbonne-Plage

Aires de jeux avenue des Mûriers de Chine,
rue du Cers, promenade du Front de
Mer, promenade piétonne du Port. L'été,
d'autres aires sont installées sur la plage.

LES TRANSPORTS

LA CITADINE Déplacez-vous malin !

Circuit au départ du Théâtre et dépose
en cœur de ville. Navette du lundi au
samedi, de 7h40 à 19h20, passage
toutes les 10 minutes.

CITIBUS

Transports en direction des communes
du Grand Narbonne

Citiboutique

Ouvert du lundi au vendredi
8h30-12h et 13h30-17h.
8 avenue Maréchal Foch
Itinéraires et horaires des lignes
au +33 (0)4 68 90 18 18 ou sur le site
www.citibus.fr

KEOLIS Aude

Transports dans l'Aude, lignes et horaires :
www.keolisau.de.com
Avenue de Pech Loubat - Z.I. la Coupe
Tél. +33 (0)4 68 41 40 02

Gare S.N.C.F.

Avenue Carnot / Tél. 36 35
www.sncf.com



ZENITUDE
HÔTEL - RÉSIDENCES

Le Zenitude Narbonne Centre vous accueille au coeur de Narbonne.

Nos appartements sont des logements fonctionnels, meublés et équipés, au sein d'un établissement qui propose tous les services utiles (parking, petit-déjeuner, service ménage...). En court ou long séjour, pour des besoins de loisir ou d'affaires, réservez en quelques clics sur notre site internet

www.zenitude-hotel-residences.com





Guided Tours of Narbonne, *City of Art and History*

THEMATIC VISITS GROUPS ONLY

Guided tour rates

Includes the reservation, the performance of the lecturer and entries in the monuments and / or museums.
Free driver and guide.

Rates likely to be updated in 2020 – please contact us.

Adults, groups of more than 20 persons :

1h visit : package 120€
2h visit : 6€ / pers.
3h visit : 8€50 / pers.

Groups, less than 20 pers :

2h visit : package 120€
3h visit : package 170€

Schools, students, 30 persons maximum per group

2h visit : package 120€
3h visit : package 150€

>Daily guided tours (2 x 2 hours):
contact us

>Panoramic visit, without entries of sites: package 2h visit, 150 €.

>Languages: English, Spanish, Catalan, German and Italian.

> Indoor Conferences (eg Catharism, the Narbonne history ...) and other services : contact us.

INFORMATION

Direction du Patrimoine (Heritage Department)

Guided tours service

c.cabrier@mairie-narbonne.fr

Tel. + 33 (0)4 68 90 30 66



the visit will introduce in the historical and artistic halls of this unique monumental ensemble.

The art route of The Palais-Neuf (New Palace) (2 hours)

Located in the apartments of the archbishops arranged from the 17th century. It hosts remarkable collections of paintings from the 16th to the 18th centuries and a beautiful set of earthenware (Moustiers, Nevers, Marseille and Rouen).

As an invitation to travel, the visit ends in Orientalist rooms decorated with a "Thousand and One Nights" style, one of the most important collections in France.

Do not miss in Narbonne ! (2 hours)

This panorama on Narbonne from Antiquity to the present day allows us to discover the Via Domitia, the underground galleries of the Roman Horreum, and the monumental complex, The Archbishop's Palace-Museum (courtyard, garden and exterior), cloister, Saint-Just and Saint-Pasteur cathedral. A visit that reveals the greatest periods of the history of the city.

Medieval Narbonne (1 or 2 hours)

This visit takes the visitors to the City district, in the archbishop's path, during a visit of the monumental ensemble of the Archbishop's Palace, cloister and cathedral Saint-Just-et-Saint-Pasteur.

Palais-Musée des Archevêques (The Archbishop's Palace Museum) (1h30-2h)

From the 9th to the 19th century and Viollet le Duc, the Archbishop's Palace of Narbonne is a real encyclopedia of art history. In addition to courtyards and facades,

Architectural walk in the historic quarter (around 2 hours)

Through unknown facades, alleys, squares and quays of the city centre, you will apprehend the history of Narbonne during this walk. In the morning, the walk ends at Les Halles (covered market), a warm and emblematic place of "savoir vivre" in Narbonne.

Route in the Bourg quarter (around 2 hours)

Economic heart of the city in the Middle Age, the town conceals treasures of architecture. Facades, alleys, basilica Saint Paul, House of the Three Nannies, masterpiece of the Renaissance.

Archaeological site of Clos de la Lombarde (around 1 hour)

Discover the site that delivered the largest collection of Roman paintings of Gaule and daily life in a Roman "domus" as well as the early hours of Christian Narbonne.



Monuments

Museums

Saint-Just-et-Saint-Pasteur Cathedral

Of Northern Gothic style and built in 1272, the Saint-Just-et-Saint-Pasteur Cathedral in Narbonne is one of the most beautiful religious buildings in the South of France. It constitutes with the Palace of the Archbishops a unique monumental ensemble in France, similar to the Palace of the Popes in Avignon. The cloister from the 14th century connects the Cathedral to the Palace.

Free access or guided tours.

No visits during the services (mass on Friday at 10am and Sunday at 11am)

Access through rue Armand Gautier or through the cloister.

The Archbishop's Palace Museum

The second monumental archiepiscopal ensemble in France after Avignon. The Palace was built all along the Middle Age with changes made during several periods. It is thus a real invitation to discover different architectural styles. From the Courtyard of Honour, visit the art route in the 17th and 18th century apartments, the archeology collections at the Old Palace, the rooms of the Consuls and Synods (in programming periods).

Access through the main entrance, Place de l'Hotel de Ville.

Terrace, Archbishop's garden and cloister

Adjoining the medieval cloister, the garden is a peaceful place with a sundial and a terrace hosting contemporary art installations.

Access through rue Gustave Fabre.

Chapel of the Blue Penitents

This old chapel of the Brotherhood of the Blue Penitents, built in the middle of the 18th century and fully restored, houses a decor of paintings and ironwork both sober and bright, which today offers an ideal space for contemporary art exhibitions. Open during the programming period.

Access through Place Salengro.



The Powder Shop

This former Powder Shop from the 17th century, which was associated with the fortifications of the city, is a fine example of military architecture. It now hosts temporary exhibitions. Open in programming period.

Access by Roger Salengro Square or rue Ancienne Porte Neuve.

Basilica Saint-Paul

Of Romanesque origin and built in early northern Gothic style, the church is built on the site of the burial place of the first evangelizing bishop of Narbonne, Paul. Near the entrance, do not miss to discover the legendary frog with the holy water font. The access to the ancient necropolis of the Voie d'Aquitaine converted into an archaeological crypt, is also done through the basilica.

Paleochristian crypt: free entry, ask the church caretaker.

Access rue de l'Hôtel-Dieu. No visits during the services.

The birthplace of Charles Trenet

This family home is the place where Charles Trenet was born on May 18, 1913, and grew up. Both a real and imaginary world, this house with green shutters was a source of inspiration for the poet ; it tells his childhood, presents the personal objects of the artist and sings wonderful songs that make us share for a moment the incredible gaiety of the "Fou chantant".

*Access : 13 avenue Charles Trenet
Tél. +33 (0)4 68 90 30 66*

The Treasure of the Cathedral

It is one of the richest in France. Located in a vaulted brick room with a curious acoustic phenomenon, it presents precious pieces of goldsmithery and allows to discover two exceptional Flemish tapestries of the early sixteenth century.

Access by Saint-Just and Saint-Pasteur Cathedral

The Donjon Gilles Aycelin

Built by Archbishop Gilles Aycelin at the end of the 13th century (1290 – 1311), the Donjon is the main tower of the Palace of the Archbishops. Of 41m high, it has four floors and an upper terrace offering a beautiful panoramic view of the entire city and the surrounding countryside.

Access by the Palace Boutique (New Palace of the Archbishops)

Smart gift ideas!

To offer and have fun, discover a wide selection of products: postcards, hiking guides, books about Narbonne... Meet at the Tourist Office (31 rue Jean Jaurès) or the Palace shop (Palace-Museum of the Archbishops, Place de l'Hotel de Ville).



Roman Horreum

It is the only Roman monument visible in Narbonne. Its underground galleries from the 1st century BC. are composed of one corridor serving a series of narrow rooms. They were underlying a vanished whole (market or public warehouse).

Access by 7 rue Rouget de Lisle

The Old Palace and archaeological collections

The visit gives access to the medieval rooms which have preserved an exceptional decor (old Madeleine chapel, painted ceiling room), and at the Madeleine Courtyard. The spaces of the Old Palace house the collections of pre and protohistoric and medieval archeology (being restored).

Access by the Archbishop's Palace-Museum, Courtyard or Honour



The New Palace and the art collections

The visit of the New Palace, built between the fourteenth and nineteenth century, allows the discovery of the former apartments of the archbishops and rich collectors of art of the city of Narbonne. (earthenware from the 17th and 18th centuries, paintings from European schools from the 16th to the 19th century, furniture, important section of orientalist paintings).

Access Palace-Museum of the Archbishops, Courtyard, 2nd floor

Museums

Opening hours:

- The Archbishop's Palace-Museum, Roman Horreum) & Charles Trenet's birth house :
 - From June until September, everyday : 10 am to 6 pm ;
 - From November until March, every day, except on Tuesdays, 10 am to 12am, 2 to 6 pm.
 - April, May and October, every day, except on Tuesdays, 10 am to 12.45, 2 to 6 pm.
- Annual closure on 1st January, 1st May, 1st and 11th November, and 25th December.
- Price : 6 €

• Gilles-Aycelin Dungeon and Boutique du Palais

- From June until September, everyday 10 am to 6 pm ;
- From November until March, everyday 10 to 12 am, 2 to 5 pm.;
- April, May and October, every day, 10 am to 12.45, 2 to 6 pm.
- Salle du trésor
 - From June until September, everyday, except on Sunday mornings, 10 am to 5.45pm;
 - From November until March, everyday, except on Sunday mornings, 10 am to 12.45 am and 2 am to 5.45 pm ;
 - April, May and October, every day, except on Sunday mornings, 10 am to 12.45 and 2 am to 5.45 pm ;
- Annual closure on 1st January, 1st May, 1st and 11th November and 25th December

Prices:

- Palace cathedral ticket
Access to the Old Palace and the archaeological collections, the dungeon and the cathedral treasury room, the New Palace.
Individual : 6€ or 4€ (reduced student rate & children over 10).
Group (from 10 persons) : 4€ pers.
- Individuals and groups :
1 museum - 4 €
- Monumentale Narbonne Pass
Individual : 10€ or 6€ (reduced student rate & children over 10).
Group from 10 persons : 6€ per pers. (adult group), 4€ per pers., school groups, students.
- Guided tours (during the programming period): During the summer and school holidays, thanks to the "Monumentale Narbonne" Pass, you can have a guided tour scheduled at a set time, the opportunity to deepen the discovery of a monument or explore the city during the summer, with a historic walk accompanied by a guide-lecturer.

Contact:

Heritage Branch
Palais-Musée des Archevêques,
Place de l'Hôtel de Ville
Tél. +33 (0) 4 68 90 30 69
palais@mairie-narbonne.fr



Cultural and natural discoveries...

Abbey of Fontfroide

Nestled in a valley of the Corbières massif, Fontfroide Abbey is one of the largest Cistercian abbeys in France. Its buildings, of various architectures, are the legacy of a monastic past turned to prayer and work. Depending on the season, during a concert or a nocturne, the monument unfolds and transports you through the centuries, from the Middle Age to the present day.

Abbey and gardens open 7 days a week all year (except 25/12 and 01/01).

Guided and unguided tours (digital tablet, paper guide)

Night visits in July & August.

R.D. 613 / Tél. +33 (0)4 68 45 11 08

info@fontfroide.com

www.fontfroide.com



Palais du vin, Aude en liberté

*68 avenue Général Leclerc
Tél. + 33 (0)4 68 45 67 85
vinsdupalais@gmail.com
www.vin-du-palais.com*

On foot or by bike...

Regional Natural Park of Narbonnaise in Mediterranean (P.N.R.)

The park hosts to invite you to discover this exceptional site in more than one way. Many free outings and animations are suggested: fauna, flora, ponds, heritage, history, landscapes... Find many ideas for walks on the PNR site.

1 rue Jean Cocteau 11130 Sigean

Tél. +33 (0)4 68 42 23 70

info@parc-naturel-narbonnaise.fr

www.parc-naturel-narbonnaise.fr

Languedoc VTT Evasion

Bike rental and suggestion of tracks : along the canal, ponds, in full scrubland. Rental of: V.T.T., V.T.C., electric bicycles, children's bikes and accessories (baby carrier, luggage rack, saddlebags, trailer). Repair kit available. Possibility of group and individual supervision.

Open all year, booking recommended from December to March.

Tél. +33 (0)6 74 89 75 98

hugoblanquier@gmail.com

www.languedocvttvasion.overblog.com

PubCycles

*Boulevard de la Méditerranée
Narbonne Plage*

Tél. + 33 (0)4 68 49 85 72

www.languedocweb.com/pubcycles

Vélo calèche

Tél. + 33 (0)7 81 42 52 72

Over the water... Narbonne

Promenade en Gabare "Le Solal"

Embark on board of the "Solal" and set out to discover the Canal de la Robine in the heart of Narbonne.

Departures of the boats. Duration: 1h.

Price: 10 € adult (or 8€ on presentation of the ticket Petit Train) / 6 € child.

From April to September

Tél. +33 (0)6 79 55 93 43

Le Domaine Sainte Marthe

From April to September.

D168 - Route des Plages

Tel. +33 (0)6 82 90 19 76

www.domainesaintemarthe.com

Les petits bateaux du Canal

Promenade des Barques

Open from April to October.

Tél. +33 (0)7 67 57 36 96

On horse

Manade Tournebelle

Visit the breeding bulls on horseback or pony (from 8 years old). Hiking-bathing with horses. Traditional Camargue day: show and meal. Riding school in classic mounts and Camargue (courses and workshops). Booking only.

Domaine du Grand Tournebelle

Tél. +33 (0)4 68 49 47 83

contact@tournebelle.com

www.tournebelle.com

L'Arche de Mandirac

Chaussée de Mandirac

Tél. + 33 (0)7 88 08 87 38

Sports and fun discoveries

Narbonne

Chute Xtrem

*Aérodrome de Narbonne
Route d'Armissan D 68
Tél. +33 (0)6 81 65 33 86
tandem@chutextrem.com
www.chutextrem.com*

Espace de Liberté du Grand Narbonne

Open 7 days a week. Discover its indoor aquatic complex with a 25m sports pool, a fun pool with slide and bubble bath and a water playground for toddlers. Outdoor: Olympic pool heated and open all year long, a giant slide, a pentagliss, trampolines, inflatable games and 300 m² of water games for kids. And new for the summer : 4 Water Jump tracks and their new reception pool.

The 12-lane bowling alley and its "Private Pub" are open daily until 1am.

Skating rink open from September to the end of April : ice skating, go-karting, DJ animations.

*Route de Perpignan - RN9
Tél. +33 (0)4 68 42 17 89
espacedeliberte@wanadoo.fr
www.espaceliberte.fr*



Skate Park

This equipment (free access) with an area of 1000 m², allows to practice many sliding sports : skateboard, BMX, rollerblade, scooter.

*Avenue Général Leclerc
Behind Espace de Liberté
Tél. + 33 (0)4 68 90 90 68*

Parc des Sports et de l'Amitié

Essential equipment of Narbonne, this park offers many activities: free access (athletics, jogging, football, basketball, playgrounds for children ...) or practicing in a club

(football, rugby, body maintenance activities, fitness, soft gymnastics, yoga, dances ...).

It is also the great green lung of Narbonne, an ideal place for family walks.

*4 avenue Pierre de Coubertin
Tél. +33 (0)4 68 90 90 68*

Indoor Center

*26 rue Francis Aston
Tél. +33 (0)4 68 43 95 56
indoor.center@orange.fr
www.indoor-center.fr*

Narbonne Kite Passion

*13 rue des Nauticards
Tél. +33 (0)6 79 82 72 53
contact@narbonnekitepassion.com
www.narbonnekitepassion.com*

Narbonne Nautical Society

*12 rue Nauticards - La Nautique
Tél. +33 (0)4 68 65 17 53
efv.lanautique@wanadoo.fr
http://lanautiquenarbonne.unblog.fr/*

Pitch and Putt Golf Ste Rose

*Chemin Saint-Crescent
Tél. +33 (0)9 62 61 13 68
jean-pierre.basurco@orange.fr
www.golfsterosenarbonne.com*

Royal Kids

*41 rue Antoine Becquerel
ZI La Coupe
Tél. +33 (0)6 75 93 41 19
narbonne@royalkids.fr
www.royalkids.fr/parcs/narbonne*

Narbonne Little Train

Circuit commented through the city centre of Narbonne (about 35 minutes) to discover Narbonne peacefully and to have a complete panorama of the monuments. Departures at Promenade des Barques or Place de l'Hotel de Ville (market days).

April, May, June and September: every day at 11h, 14h30, 15h30 and

16h30 (departure from 16h30 available only on weekends and during school holidays).

July and August: every day from 11am, regular departures until 18h. Groups all year (from 20 pers) on booking.

Rates : 7 € adults or 5 € on Solal boat ticket presentation + 4 € children (from 3 to 11 years old)

*Tél. +33 (0)6 79 55 93 43
petittrain.narbonne@orange.fr
www.petittrain-narbonne.fr*

Urban Game Center

*32 avenue du Champ de Mars
Tél. + 33 (0)4 34 27 30 16
www.ugcnarbonne.fr*

Escape Yourself

*17 route de Lunes
Tél. + 33 (0)7 78 90 46 23
escapeyourselfnarbonne@gmail.com
www.escapeyourselfnarbonne.fr*

Action Loisirs

*Domaine Saint Eustache
Tél. + 33 (0)7 81 33 12 87
www.actionloisir.fr/action-loisir-a-asp*

Xtrême Bowling

*8 rue Georges Bouton
Tél. + 33 (0)4 68 33 93 91
www.xtremebowling.fr*

Treasure hunts

Tip: remember to check the schedules of the monuments at the Tourist Office of Narbonne and Narbonne-Plage.

> The treasure of Matagot

Treasure hunt in the city centre. Duration of the trip: 1h / 1.5 km. Ideal for family or adults. Price: 13 € for the package.

> The treasure of Cercius

Treasure hunt 6 of the Narbonnaise Villages. Price: 12 € for the package.



Sports and fun discoveries



Narbonne-Plage

Centre Evasport

Open all year (Monday to Friday) with many activities. Weight room, fitness classes. Possible subscription for a day, a week or a month.

[Schedules and information](#)

+33 (0)4 68 75 00 28

[Chemin de la Fontaine de Verre](#)

Town pool

20 meter pool : many activities.

[Opening : june 2019.](#)

Beach Space

In the heart of the station, next to the first aid office, a space to stay fit! Varied entertainment: racket games, touch rugby, sandball, volleyball tournaments. Animations for children every morning And also a space body-form with glue-teal abs, strengthening cladding, fitness. Detailed schedules with the animation team.

[Terraces of the Sea - Chalet sports on the beach \(near the first aid office number 1\).](#)

Tél. +33 (0)4 68 90 30 18

Botanical walk « Les Exals »

Departure on the Exals trail, located at the foot of the Massif of the Clape. Floral and geological walk of 3km. Discover its exceptional flora and unspoilt nature.

[Open to everyone, ideal for family walks.](#)

Addicted2kite

[D332 Route de Gruissan](#)

Tél +33 (0)6 40 49 26 62

contact@addicted2kite.fr - www.addicted2kite.com

Zef Control

[D332 Route de Gruissan-](#)

[Nos jardins](#)

Tél. +33 (0)6 71 04 85 17

www.zefcontrol.com

zefcontrol@wanadoo.fr

Jetxtreme

[D332 Route de Gruissan -](#)

[Plage du Créneau naturel](#)

Tél. +33 (0)6 22 43 72 93

www.jetxtreme11.com

jetxtreme@orange.fr

Aquajet - Parc Canaïma

[D332 Route de Gruissan](#)

Tél. +33 (0)4 68 49 33 61

www.aquajetnarbonne.com

Cap au large - electric boat

[Départs du Canal des Exals](#)

Tél. +33 (0)7 82 87 13 20

Sea fishing

[Au port](#)

Tél. +33 (0)6 12 52 45 95

Boat trip

[Au port](#)

Tél. +33 (0)6 17 58 50 21



Game and Sports discoveries



Narbonne-Plage Tennis

*Chemin de la Fontaine de Verre
Tél. +33 (0)6 83 40 35 75
www.nptnarbonneplage.clubeo.com*

Association Narbonnaise de Pêche au Gros (A.N.P.G)

*Le Port
Tél. +33 (0)4 68 49 80 08
anpg11100@gmail.com
www.anpg11.fr*

Cercle des Nageurs Narbonnais

*Chemin de la Fontaine de Verre
Tél. +33 (0)6 86 35 12 62
natation.narbonne@gmail.com
www.natation-narbonne.com*

Centre Nautique de Narbonne-Plage

*Port de Narbonne-Plage
Tél. +33 (0)6 24 78 46 06
www.cnnp.fr
contact@cnnp.fr*

Club de Plongée

*Port de Narbonne-Plage
Tél. +33 (0)6 69 51 03 64
www.csn-narbonne.com
contact.csn11@yahoo.fr*

Maison des Jeunes et de la Culture (M.J.C)

*Espace Tramontane
Rue de Provence
Tél. +33 (0)4 68 90 73 97*

Méditerranéen Surfcasting

*Sur les plages de Narbonne-Plage
Tél. +33 (0)6 25 79 09 21*

Association Narbonne-Plage Loisirs

*Chemin de la Fontaine de Verre
Tél. +33 (0)4 68 49 97 48*

Association Narbonne-Plage Amitié

*Tél. +33 (0)4 68 49 99 68
association.npa@wanadoo.fr*

Club de Boule Lyonnaise

*Chemin de la Fontaine de Verre
Tél. +33 (0)6 83 21 22 88*



Gourmet discoveries and markets

Narbonne Markets

Les Halles - Covered market This Baltard style Pavilion was built at the beginning of the century near the Robine Canal; its superb metal structure, its pillars and its stone doors, its majestic roof still shelter one of the most beautiful markets of France. To visit for the pleasure of the eyes and the palate, with nearly 68 shops with the best fresh products, fruits and vegetables, fish, as well as cheeses and the fine wines of the area. Not to be missed !

Open 365 days a year from 7h to 14h.

Wifi available.

Boulevard du Docteur Ferroul

Tél. +33 (0)4 68 32 63 99

leshalles.narbonne@wanadoo.fr

www.narbonne.halles.fr

Outdoor market all products

Every Thursday from 7h to 17h and Sundays from 7h to 13h.

Cours Mirabeau et cours de la République

Flowers market

Thursdays from 7h to 17h

Cours de la République (high part)

"Place au Blé" Market

Tuesdays from 7h to 13h

Place au blé, near Place des 4 Fontaines (the square of the four fountains).

Saint-Jean Saint-Pierre Market

All products, Saturdays from 7h to 13h. Car park "Maison des Services"

Razimbaud Market

All products, Tuesdays from 7h to 13h, boulevard Roussillon

Organic Market

Saturday mornings, from 7h to 13h. Place du Forum

Flea Market

Tuesdays, from 7h to 13h. Place Voltaire

Plan Saint Paul Market

Food and all products : Thursday mornings from 7h to 13h Boulevard du Docteur Lacroix (parking in front of the hospital),

Christmas Market

From 1st December until 5th January, during the Christmas festivities. Cours de la République



Narbonne-Plage Markets Outdoor market - all products

From 25th June to 14th September. Tuesday Thursday and Saturdays mornings from 7h to 13h. On Boulevard de la Méditerranée and the Sea front (near aid station number 1).

The Night Market

From July 2nd to August 31st, from Tuesday to Sunday from 8 pm to midnight on the seafront. Handicrafts.



Cinemas, shows, bars, pubs and disco : *see adresses on french pages 19-20*

Practical Information

INTERNET and WI-FI

Stay connected !

The City of Narbonne offers you 1 hour-free of Internet access per day and per person. Connection and terms on the Wi-Fi network "Ville de Narbonne" and Narbonne-Plage wifi.

Connection locations:

- **In Narbonne**, Tourist Office, on the "promenade des Barques" and in front of " Les Halles".
- **In Narbonne Plage**, Tourist Office annex, boulevard de la Méditerranée (Boulevard of the Méditerranéan), Terrasses de la mer (Terrasses of the Sea) (first aid office number 1) and at the Port.

La Médiathèque du Grand Narbonne

1 boulevard Frédéric-Mistral

Tél. +33 (0)4 68 43 40 40

Free Wi-Fi connection in the Multimedia Library. Computer available: 2 hours per day and per person ("Internet Visitor" service). All information at 7 the reception of the Media Library.



TRANSPORT

THE CITADINE

Move smart! Departure from the Theater and drop in the heart of city. Free shuttle from Monday to Saturday, 7:40 am to 7:20 pm, every 10 minutes.

CITIBUS

Transport to the communes of Grand Narbonne

Citiboutique

Open from Monday to Friday 8h30-12h and 13h30-17h.

Schedules of lines : +33 (0)4 68 90 18 18 or www.citibus.fr

KEOLIS Aude

Transports in the Aude department
Avenue de Pech Loubat - Z.I. la Coupe
Tél. +33 (0)4 68 41 40 02
www.keolisauode.com

S.N.C.F. Train station

Avenue Carnot
Tél. 36 35 - www.sncf.com

GARDENS, PLAYGROUNDS

Narbonne

- Gardens of the Saint Paul Plan, the Archbishops and the Square Thérèse and Léon Blum:
 - October to March from 10h to 18h
 - April, May, June and September from 10h to 19h
 - July and August from 10h to 20h
- Castle Park Montplaisir (Perpignan road) Wednesday 9h to 12h and 14h to 18h.
- Medieval garden of the Moulin du Gua (quai de Lorraine - direction rue de l'Aude), open every day from 10h to 18h.
- Campana Park (RN 6009 - Campania), free access all year round.

Narbonne-Plage

Playgrounds: avenue Muriers de Chine, avenue du Cers, Sea Front promenade, pedestrian promenade of the Port. In summer, other areas are installed on the beach.



Visitas guiadas de Narbona, ciudad de arte y de historia



Tarifas de las visitas guiadas

Incluye la reserva, la contratación del guía turístico y las entradas a los monumentos y/o los museos.

Chófer gratuito y acompañante.

Tarifas susceptibles de ser actualizadas en 2020 – Contáctenos.

Adultos o grupos de más de 20 pers:

1h de visita: 120€

2h de visita: 6€ / pers.

3h de visita: 8€50 / pers.

Grupos de menos de 20 pers:

2h de visita: forfait 120€

3h de visita: forfait 170€

Escolares, estudiantes o 30 personas
máximo por grupo

2h de visita: forfait 120€

3h de visita: forfait 150€

>Visitas guiadas al día (2 x 2 horas):
contáctenos

>Visita panorámica, sin entradas de sitios:
forfait de 2h de visita, 150€.

>Lenguas: inglés, español, catalán, alemán
e italiano.

>Conferencias in sala (ex. El catarismo, la
historia de Narbonne) y otros servicios más:
consúltenos.

INFORMACION Y RESERVAS

Ville de Narbonne

Direction du Patrimoine

Service des visites commentées

c.cabrier@mairie-narbonne.fr

Tel. + 33 (0)4 68 90 30 69

VISITAS TEMÁTICAS (GRUPOS)

¡Narbonne ineludible! (2 h)

Este panorama sobre Narbonne desde la Antigüedad hasta nuestros días permite descubrir la Vía Domitia, las galerías subterráneas de Horreum romano, y el conjunto monumental, Palacio de los Arzobispos (cortes, jardín y exteriores), el monasterio, la catedral de Saint-Just-et-Saint-Pasteur. Una visita que revela los grandes períodos de la historia de la ciudad.

Narbonne medieval

Duración de la visita de 1 hora o de 2 horas.

Esta visita lleva a sus visitantes al barrio de la Cité, sobre los pasos de los arzobispos con la visita del conjunto monumental del Palacio de los Arzobispos, el monasterio y la catedral de Saint-Just-et-Saint-Pasteur..

El Palacio-museo de los Arzobispos (1 h 30 - 2 h)

Del siglo IX al siglo XIX y el Duque Viollet, el Palacio de los Arzobispos de Narbonne es una verdadera enciclopedia de historia del arte.

El trayecto presentará, además de los recorridos y las fachadas, las salas históricas y artísticas de este conjunto monumental único.

El trayecto de arte del Palais-Neuf (Palacio Nuevo)(2h)

Ocupa los apartamentos de los arzobispos habilitados desde el siglo XVII. Acoge colecciones notables de pinturas del siglo XVI y XVII, así como un bellísimo conjunto de lozas (Moustiers, Nevers, Marseille y Ruán).

La visita se acaba, como una invitación de viaje, en las salas orientalistas con un decorado digno de las Mil y Una noches, una de las colecciones más importantes en Francia.

Paseo arquitectónico en el corazón histórico (2 h)

A través de fachadas desconocidas, callejones, plazas y muelles en el centro de la ciudad, conocerá la historia de Narbonne en el curso de este paseo. Por la mañana, el paseo se acaba en les Halles (mercado cubierto), un lugar caluroso y emblemático de la convivencia y del territorio narbonense.

Recorrido por el barrio de la Villa (2h)

Centro económico de la ciudad en la Edad Media, la Villa esconde tesoros de arquitectura. Fachadas, callejones, la basílica de San Paul, la Casa de las Tres Nodrizas, y el jefe de obra del Renacimiento.

Yacimiento arqueológico del Cercado de la Lombarda (1 h)

Descubra el sitio que entregó la colección más grande de pinturas romanas de Vara y la vida cotidiana en un "domus" romano, así como los primeros pasos de la Narbona cristiana.

Monumentos

Catedral Saint-Just-et-Saint-Pasteur

De estilo gótico septentrional, edificada a finales del siglo XIII, la catedral Saint-Just-et-Saint-Pasteur es uno de los monumentos religiosos más preciosos del sur de Francia. Con el Palacio de los Arzobispos, constituye un conjunto monumental único en Francia que se puede comparar con el palacio de los papas de Aviñón.

Acceso rue Armand Gautier o por el claustro.

Acceso libre o visitas guiadas. Ninguna visita durante las misas, (misa los viernes a las 10 de la mañana y los domingos a las 11).



Palacio-museo de los Arzobispos

El segundo conjunto arzobispal de Francia después del de Aviñón. El Palacio fue construido a lo largo de la Edad Media con modificaciones aportadas en diferentes periodos. Se trata, por tanto, de una verdadera invitación para descubrir diferentes estilos arquitectónicos. Partiendo de la Cour d'Honneur (Corte de Honor), visite la ruta del arte en los antiguos edificios del siglo XVII y XVIII, las colecciones arqueológicas en el

Palais Vieux (Palacio Viejo), las salas de los Cónsules y de los Sínodos. (Abierto durante el periodo del programa).

Acceso por el Ayuntamiento

Terraza, jardín de los Arzobispos y claustro.

Junto al Convento Medieval, el jardín es un lugar apacible, acompañado por un reloj solar y una terraza que recibe exposiciones de arte contemporáneo.

Acceso rue Gustave Fabre

Capilla de los Penitentes Azules

Esta antigua capilla de la hermandad de los Penitentes Azules, diseñada a mediados del siglo XVIII y completamente restaurada, cobija una decoración sobria y luminosa en el mismo tiempo, de pinturas y de hierro labrado. Hoy es un lugar ideal para las exposiciones de arte contemporáneo.

Acceso place Roger Salengro

Colegiata San Pablo Sergio

Este edificio construido en el estilo gótico septentrional temprano se ubica en el emplazamiento de la tumba del primer obispo y evangelizador de Narbonne, Paul. Cerca de la entrada, no puede perderse la búsqueda de la legendaria rana de la pila. El acceso a la antigua necrópolis de la Via Aquitaine, acompañada por una cripta arqueológica, se hace igualmente por la Basílica. Cripta Paleocristiana: entrada gratuita, preguntar en el conserje. Abierto durante el periodo del programa.

Acceso rue Duplex y rue de l'Hôtel-Dieu. No se hacen visitas durante los oficios.

El Polvorín

Esta antigua tienda de pólvora del siglo XVII, ligada a las fortificaciones de la ciudad, es un bello ejemplo de la arquitectura militar. En la actualidad acoge exposiciones temporales.

Acceso place Roger Salengro o rue Ancienne Porte Neuve

¡Ideas para regalos originales!

Descubra una amplia selección de productos para regalar y para darse un capricho: tarjetas postales, libros sobre Narbona... Acérquese a la Oficina de Turismo (31 rue Jean Jaurès).



Museos

Casa Natal de Charles Trenet

Esta casa familiar es el lugar donde nació, el 18 de mayo 1913, y creció Charles Trenet (cantor). Mundo real e imaginario en el mismo tiempo, esta casa de postigos verdes, fue una fuente de inspiración para el poeta. Cuenta su infancia y entona canciones maravillosas con refranes eternos que nos hacen tomar parte por un rato en la increíble alegría del "Fou chantant" (Loco cantante).

Acceso 13, avenue Charles Trenet
Tel. +33 (0)4 68 90 30 66

Tesoro de la Catedral

Es uno de los Tesoros más ricos de Francia. Situado en una sala abovedada de ladrillo que tiene un fenómeno acústico muy extraño, presenta preciosos objetos de platería y dos tapices flamencos de principios del siglo XVI.

Acceso por la catedral Saint-Justet-Saint-Pasteur.

Donjon Gilles Aycelin (Torreón)

Construido por el arzobispo Gilles Aycelin a finales del siglo XIII, es la torre principal del Palacio de los Arzobispos. Tiene una altura de 41 m y consta de cuatro pisos con azotea superior que ofrece un panorama preciosísimo sobre toda la ciudad y el campo alrededor.

Acceso por la Tienda del Palacio

Horreum romano

Es el único monumento romano visible en Narbonne. Sus galerías subterráneas del siglo I a.C. están compuestas por un pasillo que lleva a pequeñas habitaciones. Subyacentes a un conjunto ya desaparecido (mercado o almacén público).

Acceso por la rue Rouget de Lisle,
nº 7

El Palacio Viejo y las colecciones arqueológicas

La visita da acceso a las salas medievales que conservan una decoración excepcional (antigua capilla de la Madeleine, sala con techo pintado), así como la Corte de la Madeleine. Las salas del Palacio Viejo disponen de las colecciones de arqueología pre y protohistórica y medieval (en restauración).

Acceso por el Palacio-Museo de los Arzobispos, Corte de Honor.

El Palais Neuf (Palacio Nuevo) y las colecciones de arte

La visita al Palacio Nuevo, construido entre el siglo XIV y el siglo XIX permite el descubrimiento de antiguos apartamentos de los obispos y de los coleccionistas de arte ricos de la ciudad de Narbonne (azulejos de los siglos XVII y XVIII, pinturas de las escuelas europeas desde el siglo XVI al siglo XIX, muebles, y una sección importante de pinturas orientalistas).

Acceso por el Palacio Museo de los Arzobispos, Corte de Honor, 2ª planta.

Abadía de Fontfroide

Es una de las abadías cistercienses más grandes de Francia. Sus edificios de varias arquitecturas representan una herencia de un pasado monástico de oración y trabajo. A merced de las estaciones, con un concierto o una velada, el monumento se levanta y le transporta a través de los siglos, desde la Edad media hasta nuestros días.

Abadía y jardines abiertos todos los días del año (salvo 25/12 y 01/01). Visitas guiadas y no guiadas (tabla numérica, guía en papel). Visita nocturna en julio y agosto

Abierta todos los días del año (cerada el 25/12 y el 01/01).
Diferentes tipos de visitas. Visita de los jardines en mayo y junio.
RD 613 - Tel. +33(0)4 68 45 11 08
info@fontfroide.com
www.fontfroide.com

Los Museos

Horarios :

• Museos de Arte, de Arqueología, Lapidario, Horreum, Maison Trenet

- Del 1 de junio al 30 de septiembre: todos los días de 10:00 a 18:00.

- De noviembre a marzo, todos los días, de 10:00 a 12:00 y de 14:00 a -17:00; cerrados los martes.

- Abril, mayo y octubre, todos los días, de 10:00 a 12:45 y de 14:00 a 18:00; cerrados los martes.

Cierre anual el 1 de enero, el 1 de mayo, el 1 y 11 de noviembre y el 25 de diciembre.

Precio : 6€

• Torreón Gilles-Aycelin y Boutique du Palais

De junio a septiembre, todos los días de 10:00 a 18:00 ;

Noviembre a marzo, todos los días, de 10:00 a 12:00 y de 14:00 a 17:00;

Abril, mayo y octubre, todos los días, de 10:00 a 12:45 y de 14:00 a 18:00.

• La salle du Trésor

De junio a septiembre, todos los días excepto los domingos por la mañana de 10:00 a 17:45 ; De noviembre a marzo, todos los días excepto los domingos por la mañana de 10:00 a 12:45 y de 14:00 a 17:45

Abril, mayo y octubre, todos los días excepto los domingos por la mañana, de 10:00 a 12:45 y de 14:00 a 18:00.

Cierre anual el 1 de enero, el 1 de mayo, el 1 y 11 de noviembre y el 25 de diciembre.

Precio :

• 1 centro a elegir : 4 €

• Visita libre de 7 centros con el "Pass Monuments et Musées": 9€ (precio reducido* 6€), válido durante 15 días

• Visita con Audioguía: 10€ precio único.

Visita del conjunto medieval (Palacio del Arzobispo, catedral) y entradas al conjunto de monumentos y museos.

La sección dedicada al museo de arte está en proceso de actualización Alquiler en la tienda del Palacio.

* Precio reducido para niños de +10 años, estudiantes, solicitantes de empleo previa presentación del justificante y grupos de más de 10 personas.

Visitas libres gratuitas únicamente para solicitantes de empleo previa presentación de un justificante, titulares de las tarjetas Clés du Patrimoine, Elicia, ICOM, COS de la ciudad de Narbonne, Conservadores de museos, niños menores de 10 años acompañados.

Contacto :

Tel. +33 (0) 4 68 90 30 69
contactculture@mairie-narbonne.fr
musees@mairie-narbonne.fr

Descubiertas culturales... y naturales

A pie...

Parque Natural Regional de la Narbonnaise en el Mediterráneo

El parque te invitan a descubrir este paraje excepcional. Se organizan numerosas salidas y animaciones: fauna, flora, estanques, patrimonio, historia, paisajes.

1 rue Cocteau 11130 Sigean

Tel. +33 (0)4 68 42 23 70

info@parc-naturel-narbonnaise.fr

www.parc-naturel-narbonnaise.fr

Languedoc V.T.T. Evasion

Alquiler de bicicletas (bicicleta y los hijos de bicicletas de montaña y accesorios) y rutas propuestas 48h preferencia pre-reserva. Abierto todo el año. De diciembre hasta marzo con cita previa.

Tel. 33 (0)6 74 89 75 98

hugoblanquier@gmail.com

www.languedocvttvasion.overblog.com

Pub Cycles

Boulevard de la Méditerranée - Narbonne-plage

Tel. +33 (0)4 68 49 85 72

www.languedocweb.com/pubcycles



Siguiendo la corriente

Paseo en gabarra "Le Solal"

Embarca a bordo del "Solal" y sal a descubrir el Canal de la Robine en pleno corazón de Narbona. Salidas de las barcas.

Duración: 1 h

Tarifa: 10€ adultos (u 8€ presentando el ticket del Trenecito)

6€ niños.

Paseos de junio a septiembre.

Tel. +33 (0)6 79 55 93 43

Le Domaine Sainte Marthe

D168 Route des plages

Tel. +33 (0)6 82 90 19 76

www.domainesaintemarthe.com

Les petits bateaux du canal

Promenade des Barques

Tél. +33 (0)7 67 57 36 96

A caballo

Manade Tournebelle

Paseos y circuitos con poney, a caballo o en carreta. Circuitos a caballo al claro de luna. Espectáculo camargués, herradero. Escuela de equitación, cursos de iniciación y perfeccionamiento. Reserva previa únicamente para los particulares y los grupos.

Ecluse de Mandirac

Tel. +33 (0)4 68 49 47 83

contact@tournebelle.com

www.tournebelle.com

L'Arche de Mandirac

Chaussée de Mandirac

Tél. + 33 (0)7 88 08 87 38



Descubrimientos deportivos y lúdicos

Narbonne

Espace de Liberté du Grand Narbonne

Abierto todos los días de la semana. Descubra su complejo acuático cubierto con una piscina deportiva de 25m, una piscina lúdica con tobogán y baño de burbujas y una área de juegos acuáticos para los pequeños. Exteriores: piscina olímpica de agua caliente y abierta todo el año, con un tobogán gigante, un pentagliss, camas elásticas, colchonetas inflables y 300 m² de juegos acuáticos para niños. Novedad para el verano: 4 pistas de Water Jump y nueva piscina de recepción. Le bowling Pista de patinaje abierta desde septiembre hasta finales de abril: patinaje, karting sobre hielo, DJ...

Route de Perpignan
Tel. +33 (0)4 68 42 17 89
www.espaceliberte.fr

Parc des Sports et de l'Amitié

Una de las infraestructuras que no debe perderse en Narbona, propone numerosas actividades: con acceso libre (atletismo, jogging, fútbol, baloncesto, áreas de juegos para niños) o practicar en un club (fútbol, rugby, actividades de mantenimiento corporal, fitness, gimnasia, yoga y bailes). Ante todo, se trata de un enorme y agradable parque público, el pulmón verde de Narbona.

4 avenue Pierre de Coubertin
Tel. +33 (0)4 68 90 90 68

Skate Park

Este espacio (de libre acceso) con una superficie de 1000 m² permite practicar numerosos deportes: skateboard, BMX, patines o patinetes.

Avenue du Général Leclerc
Espace de Liberté

Pequeño Tren de Narbona

Circuito comentado por el centro de Narbonne (aproximadamente 35 minutos) para descubrir Narbonne tranquilos y gozar de un panorama completo de los monumentos. Tarifas 7€ adultos (u 5€ presentando el ticket del "Solal") + 4€ niños

petittrain.narbonne@orange.fr
www.petittrain-narbonne.fr
Tel. + 33 (0)6 79 55 93 43

Indoor Center

26 rue Francis Aston
Tel. +33 (0)4 68 43 95 56
indoor.center@orange.fr
www.indoor-center.fr

Sociedad Náutica de Narbona

Oficina: 12 rue Nauticards
La Nautique
Tel. +33 (0)4 68 65 17 53
efv.lanautique@wanadoo.fr
lanautiquenarbonne.unblog.fr

Narbonne Kite Passion

12 rue des Nauticards
Tel. +33 (0)6 79 82 72 53
contact@narbonnekitepassion.com
www.narbonnekitepassion.com

Pitch and Putt Golf Ste Rose

Chemin Sainte Rose
Tel. +33 (0)9 62 61 13 68
jeanpierre.basurco@wanadoo.fr
www.golfsterosenarbonne.com

Chute Xtrem

Aérodrome de Narbonne
Route d'Armissan D 68
Tel. +33 (0)6 81 65 33 86
tandem@chutextrem.com
www.chutextrem.com

Royal Kids

41 rue Antoine-Becquerel
ZI La Coupe
Tel. +33 (0)6 75 93 41 19
narbonne@royalkids.fr
www.royalkids.fr/parcs/narbonne

Urban Game Center

32 avenue du Champ de Mars
Tel. + 33 (0)4 34 27 30 16
www.ugcnarbonne.fr

Escape Yourself

17 route de Lunes
Tel. + 33 (0)7 78 90 46 23
escapeyourselfnarbonne@gmail.com
www.escapeyourselfnarbonne.fr

Action Loisirs

Domaine Saint Eustache
Tel. + 33 (0)7 81 33 12 87
www.actionloisir.fr/action-loisir-a.asp

Xtrême Bowling

8 rue Georges Bouton
Tel. + 33 (0)4 68 33 93 91
www.xtremebowling.fr

Cazas al tesoro

Consejo: compruebe los horarios de los monumentos cerca del Oficina de Turismo de Narbonne y de Narbonne-Plage (31 rue Jean Jaurès).

> El tesoro del Matagot

Caza al tesoro en centro de la ciudad. Duración del recorrido: 1 hora / 1,5 km. Ideal para familia o adultos. Tarifa: 13€.

> El tesoro de Cercius

Caza al tesoro en 5 pueblos de la Narbone. Tarifa: 12€

Descubrimientos deportivos y lúdicos

Narbonne-Plage

Paseo botánico "Les Exals"

Salida sobre la senda de Exals, situada al pie del Macizo de Clape.

Paseo florístico y geológico de 3km.

Descubra su flora excepcional y su naturaleza protegida.

Abierto para todos, ideal para paseos en familia.

Addicted2kite

D332 Route de Gruissan

Tél. +33 (0)6 40 49 26 62

contact@addicted2kite.fr - www.

addicted2kite.com

Zef Control

D332 Route de Gruissan

Nos jardins

Tél. +33 (0)6 71 04 85 17

www.zefcontrol.com

zefcontrol@wanadoo.fr

Jetxtreme

D332 Route de Gruissan

Plage du Créneau naturel

Tél. +33 (0)6 22 43 72 93

www.jetxtreme11.com

jetxtreme@orange.fr

Parc Canaïma - Aquajet

D332 Route de Gruissan

Tél. +33 (0)4 68 49 33 61

www.aquajetnarbonne.com

Cap au large

Canal des Exals

Tél. + 33 (0)7 82 87 13 20



Pêche en Mer

Port

Tél. +33 (0)6 12 52 45 95

Balade en mer

Port

Tél. + 33 (0)6 17 58 50 21

Narbonne-Plage Tennis

Chemin de la Fontaine de Verre

Tél. +33 (0)6 83 40 35 75

nptnarbonneplage.clubeo.com

Association Narbonnaise de Pêche au Gros (A.N.P.G)

Port

Tél. +33 (0)4 68 49 80 08

anpg11100@gmail.com - www.

anpg11.fr

Cercle des Nageurs Narbonnais

Chemin de la Fontaine de Verre

Tél. +33 (0)6 86 35 12 62

natation.narbonne@gmail.com

www.natation-narbonne.com

Centre Nautique de Narbonne-Plage

Port de Narbonne-Plage

Tél. +33 (0)6 24 78 46 06

www.cnnp.fr

Club de Plongée

Port de Narbonne-Plage

Tél. +33 (0)6 69 51 03 64

www.csn-narbonne.com

contact.csn11@yahoo.fr

Maison des Jeunes et de la Culture (M.J.C)

Espace Tramontane

Rue de Provence

Tél. +33 (0)4 68 90 73 97

Méditerranéen Surfcasting

Tél. +33 (0)6 25 79 09 21

Association Narbonne- Plage Loisirs

Chemin de la Fontaine de Verre

Tél. +33 (0)4 68 49 97 48

Association Narbonne- Plage Amitié

Tél. +33 (0)4 68 49 99 68

association.npa@wanadoo.fr

Club de Boule Lyonnaise

Chemin de la Fontaine de Verre

Tél. +33 (0)6 83 21 22 88

Descubrimientos gastronómicos

Narbonne

Les Halles de Narbonne

El pabellón de estilo Baltard fue construido a principios del siglo 20 cerca del canal de la Robine; su espléndida estructura de metal, sus pilares y sus portales de piedra, su techo majestuoso siguen albergando uno de los mercados más preciosos de Francia. Hay que visitarlo, un placer de los ojos y también para el paladar con unos 80 puestos de los mejores productos frescos, frutos, hortalizas, pescado incluyendo los quesos y los vinos finos de la comarca. ¡Visita imprescindible! Abierto los 365 días del año de las 7 a las 2.

Boulevard du Docteur Ferroul
Tel. +33 (0)4 68 32 63 99
les.halles.narbonne@wanadoo.fr
www.narbonne.halles.fr

Mercado exterior productos de todo tipo

Los jueves todo el día de las 7 a las 6 y los domingos por la mañana de las 7 a las 2.

Cours Mirabeau et promenade des Barques

Mercado de flores

Los jueves todo el día de las 7 a las 6. *Cours de la République*

Mercado de la Place au Blé

Martes de 7h a 13h

Place au blé, cerca de la plaza de Quatre-Fontaines

Mercado St-Jean-St-Pierre

Los sábados por la mañana de las 7 a las 1.

Avenue de la Naiade

Mercado Razimbaud

Los martes por la mañana las 7 a las 1.

Boulevard du Roussillon

Mercado de productos orgánicos bio

Los sábados por la mañana de las 7 a las 1.

Place du Forum

Mercado Plan San Paul

Productos alimenticios y todo tipo de productos: los jueves por la mañana de 7h a 13h.

Boulevard de Doctor Lacroix (aparcamiento enfrente del hospital)

Mercado de Navidad

Del 1 de diciembre al 5 de enero, durante los maravillosos Espectáculos de Navidad.

Cours de la République

Narbonne-Plage

Mercados de "plein vent"

Todo tipo de productos del 25 de junio al 14 de septiembre, martes, jueves y sábados por la mañana, de 7h a 13h.

Boulevard del Mediterrané y frente al mar (cerca del puesto de socorro 1).

El mercado nocturno

Del 2 de julio al 31 de agosto, de martes a domingo de 20h a medianoche en frente del mar.

Productos artesanales



Cine, Shows, Bars, Pubs, Disco, Cyber-cafés : *ver direcciones en las páginas francesas 19-20*

Informaciones prácticas

TRANSPORTES

LA CITADINE

¡Un ingenioso medio de transporte!
Circuito con salida del Teatro y con destino al centro de la ciudad. Lanzadera de lunes a sábado, de las 7.40 a las 7, cada 10 minutos.

CITIBUS

Transportes con dirección a los pueblos de la Grand Narbonne
Abierto de lunes a viernes, de las 8.30 a las 12 y de las 1.30 a las 5.
8 avenue Maréchal Foch
Tel. +33 (0)4 68 90 18 18
www.citibus.fr

KEOLIS Aude

Transporte en el Aude - Líneas y horarios:
www.keolisau.de.com
Avenue de Pech Loubat - Z.I. la Coupe
Tel. +33 (0)4 68 41 40 02

Gare S.N.C.F.

Avenue Carnot
Tel. 36 35
www.sncf.com



Jardín medieval del Molino de Gua (quai de Lorraine - dirección rue de l'Aude),
Abierto todos los días de 10h a 18h.

Parque de la Campane
(RN 6009 - la Campane)
acceso libre todo el año.

Narbonna-Playa

Zonas de juegos en avenue des Mûriers de Chine, rue du Cers, paseo marítimo, paseo peatonal del Puerto. En verano se instalan más zonas de juegos en la playa.

PARQUES, ZONAS DE JUEGOS

Narbonna

Parques de Plan Saint-Paul, de los Arzobispos y de la plaza Thérèse y Léon Blum :
- Octubre a marzo de las 10 a las 6.
- Abril, mayo, junio y septiembre de las 10 a las 7.
- Julio y agosto de las 10 a las 8.

Parque del castillo de Montplaisir (carretera de Perpiñán) Miércoles, de las 9 a las 12 y de las 2 a las 6.





Führungen in Narbonne, französische Auszeichnung, « Stadt



Das mittelalterliche Narbonne (1 oder 2 Stunden)

Diese Führung lädt die Besucher in das Viertel genannt „Cité“ ein, um auf den Wegen ehemaliger Erzbischöfe zu gehen. Erklärt werden der Erzbischöfliche Palast, der durch den Kreuzgang mit der Saint-Just-und-Saint-Pasteur Kathedrale verbunden ist.

Der Erzbischöfliche Palast, heute auch Museum

(1h30 – 2 Stunden)

Erbaut ab dem 9e und im 19e Jahrhundert noch von Viollet-le-Duc umgebaut, lädt dieser Palast auf eine Reise durch die Kunstgeschichte ein. Seien es zahlreiche architektonische Stile, denen die Besucher vom Ehrenhof aus auf die Spuren kommen können, oder die inneren Gemächer und Säle dieses Palastes, die heute ebenfalls als Museum dienen. Mit dieser Führung wird eine wahre Enzyklopädie geöffnet.

Preise der Führungen

Inklusive Reservierung, Führung eines studierten Fremdenführers und Eintritt der Denkmäler/ Museen.

Reiseleiter und Fahrer kostenfrei.

Preise können variieren – Kontakt zu uns aufnehmen

Erwachsene, Gruppen > 20 Teilnehmer

1 Stunde Führung : 120€ Pauschalpreis

2 Stunden Führung : 6€/Person

3 Stunden Führung : 8,50€/Person

Erwachsene, Gruppen < 20 Teilnehmer

2 Stunden Führung : 120€ Pauschalpreis

3 Stunden Führung : 170€ Pauschalpreis

Schüler, Studenten, 30 Teilnehmer Maximum pro Gruppe

2 Stunden Führung : 120€ Pauschalpreis

3 Stunden Führung : 150€ Pauschalpreis

> Tagesführungen (2 x 2 Stunden): Kontakt mit uns aufnehmen

> Überblick über die Geschichte der Stadt ohne

Eintritte : Pauschalpreis 150€ für 2 Stunden

> Sprachen : Englisch, Spanisch, Katalanisch, Deutsch, Italienisch

> Anfrage für Konferenzen (z.b.: Katharismus, Geschichte von Narbonne,...) und weiteres: Kontakt zu uns aufnehmen

INFORMATIONEN

Ville de Narbonne

Direction du Patrimoine

Service des visites commentées

c.cabrier@mairie-narbonne.fr

Tél. +33 (0)4 68 90 30 69

THEMATISCHE FÜHRUNGEN (GRUPPEN)

Unumgängliches Narbonne! (2 Stunde)

Indem Sie in die Geschichte der Via Domitia und der römischen unterirdischen Galerien genannt Horreum eintauchen, begeben Sie sich auf eine Reise, die Sie durch die Jahrhunderte, die Narbonne geprägt und gebildet haben, machen werden. Von der Erbauung der Stadt durch die Römer bis zur heutigen Zeit, werden Sie den Erzbischöflichen Palast kennenlernen (Innenhof, Garten und äußere Fassaden), sowie die Saint-Just-und-Saint-Pasteur Kathedrale von innen bewundern können. Sie werden, so wie die Erzbischöfe damals, den Kreuzweg durchqueren und so seiner Entstehung auf den Grund kommen. Dieser Überblick über Narbonne, von der Antike bis zur heutigen Zeit, lädt Sie ein, sich der wichtigen Momente der Stadt bewusst zu werden.



eine Stadt die die

der Kunst und der Geschichte » erhalten hat

Die permanente Kunstaussstellung im Palais Neuf (2 Stunden)

Diese Ausstellung befindet sich in den Gemächern der Erzbischöfe, die ab dem 17e Jahrhundert umgebaut und eingerichtet wurden. Heute sind vor allem Gemälde, die zwischen dem 16e und 18e Jahrhundert entstanden sind, zu bewundern. Aber ebenfalls wertvolle Porzellanstücke aus Moustiers, Nevers, Marseille und Rouen. Diese Reise durch die Welt der Kunst wird in den Räumen des Orientalismus, der Welt von Tausendeiner Nacht, enden (oder erst beginnen?).



Architektonischer Besuch im historischen Zentrum von Narbonne (etwa 2 Stunden)

Indem die Besucher unbekanntem gar verborgenen Fassaden auf die Spuren kommen, Gassen und Plätze überqueren, um letztlich das Kanalufer genießen zu können, werden verschiedene wichtige Momente der Geschichte von Narbonne unter freiem Himmel erzählt. Falls diese Führung am Morgen stattfindet, endet sie bei den „Halles“, der lebhaften Markthalle von Narbonne, in der die Besucher die savoir-faire und Spezialitäten der Region kennenlernen können.

Das Viertel genannt „Bourg“ (etwa 2 Stunden)

Dieses Viertel war, im Mittelalter, das wirtschaftliche Herz der Stadt. Auch hier werden unerwartete architektonische Schätze entdeckt, über die die Geschichte der Stadt den Besuchern zugeflüstert wird. Z.b.: Fassaden, Gassen, die Saint-Paul Basilika, das Haus genannt „Maison des Trois Nourrices“ (Meisterwerk aus der Renaissance) u. andere.

Die archäologische Stätte „Clos de la Lombarde“ (etwa 1 Stunde)

Hier können die Besucher die Stätte entdecken, wo die umfangreichste Sammlung römischer Wandmalereien Frankreichs gefunden wurde. Gezeigt wird hier auch das Alltagsleben der Römer in einem römischen domus (Stadthaus) und die ersten christlichen Zeiten von Narbonne.



Historische Denkmäler

Saint-Just-und-Saint-Pasteur Kathedrale

Diese gotische Kathedrale wurde Ende des 13. Jahrhunderts in Narbonne errichtet und ist eines der schönsten sakralen Bauwerke Südfrankreichs. Zusammen mit dem Erzbischöflichen Palast bildet die Kathedrale einen in Frankreich einzigartigen monumentalen Komplex, vergleichbar mit dem Palast der Päpste in Avignon. Der Kreuzgang, im 14. Jahrhundert erbaut, verbindet die beiden Teile dieses Komplexes. Eintritt frei außer Führungen. Geschlossen während der Gottesdienste (Freitag 10 Uhr und Sonntag 11 Uhr)

Zugang über rue Armand Gauthier oder vom Kreuzgang aus

Erzbischofspalast und Museum

Der Erzbischöfliche Palast von Narbonne ist der zweitgrößte dieser Art in Frankreich. Er wurde in mehreren Phasen erbaut, das ganze Mittelalter über, und selbst in den nachfolgenden Jahrhunderten wurden regelmäßig Umbauten durchgeführt. Der Palast lädt Sie zu einer wahren Entdeckungsreise durch verschiedene architektonische Stilrichtungen ein. Vom Ehrenhof aus können Sie die permanente Kunstaussstellung besuchen, die in den Gemächern des 17e und 18e Jahrhunderts beherbergt ist, so wie die archäologische Sammlung, die in dem älteren Teil des Palastes ausgestellt wird. Wenn bestimmte Events und/oder Führungen stattfinden, können Sie ebenfalls den Saal der Konsulen und den der Synoden besuchen.

Zugang vom Haupteingang Place de l'Hôtel de Ville aus



Außenterrasse, Garten der Erzbischöfe und Kreuzgang

Neben dem Kreuzgang befindet sich der sogenannte Garten der Erzbischöfe, ein friedlicher Ort mit einem Brunnen, der auch als Sonnenuhr dient. Von dort kommt man zu einer Außenterrasse, wo zeitgenössische Kunstwerke präsentiert werden. *Zugang vom Kreuzgang oder der rue Gustave Fabre aus*

Kapelle der Pénitents Bleus

Diese ehemalige Kapelle der Bruderschaft der „Pénitents Bleus“, die Mitte des 18. Jahrhunderts umgebaut und ganz restauriert wurde, bildet heute mit ihrem Dekor aus Malereien und Kunstschmiedearbeiten einen idealen Ort für zeitgenössische Kunstaussstellungen. Geöffnet nur anlässlich von Ausstellungen. *Zugang über Place Salengro*

La Poudrière

Das ehemalige Pulvermagazin, das aus dem 17. Jahrhundert stammt und Teil der Stadtmauer war, ist ein gut erhaltenes Beispiel für Militärarchitektur. Heutzutage beherbergt es regelmäßig temporäre Ausstellungen. Geöffnet nur anlässlich von Ausstellungen.

Zugang über place Roger Salengro oder rue Ancienne Porte Neuve

Museen

Saint-Paul Basilika

Diese Basilika, Zeuge von vor- und frühromanischem Stil, ist am Ort der Grabstätte des Heiligen Paulus, dem ersten Bischof dieser Stadt, der diese zum Christentum bekehrte, erbaut. Nahe des Eingangs befindet sich das bekannte Weihwasserbecken mit Frosch.

Im inneren Teil der Basilika haben Sie dann zu einer Krypta Zutritt, die bis ins frühe Christentum zurückreicht, und dort erbaut wurde, wo schon zu römischen Zeiten eine Nekropolis existierte. Kostenfreier Zugang, Auskunft erteilt das Aufsichtspersonal. Basilika geschlossen während der Gottesdienste.

Zugang über rue de l'Hôtel-Dieu.

Das Geburtshaus von Charles Trenet

Das Haus, in dem Charles Trenet am 18.Mai.1913 geboren wurde und aufgewachsen ist, war Ort der Inspiration für den französischen Chansonnier. Dieses Haus, mit seinen grünen Fensterläden, ist heute eine zugleich reale und imaginäre Welt, in welche man in die Kindheit von Charles Trenet eintaucht, persönliche Gegenstände des Chansonniers anschaut, und dabei seinen Liedern zuhört, die einen mit der unglaublich frohen Stimmung des Sängers, dieses "Fou chantant"s, anstecken.

*Eingang 13,avenue Charles Trenet
Tél. +33 (0)4 68 90 30 66*

Der Schatz der Kathedrale

Hierbei handelt es sich um eine der umfangreichsten Sammlungen ganz Frankreichs. Der in einem Saal mit Ziegelgewölbe und außergewöhnlicher akustischer Gestaltung ausgestellte Schatz, zeigt kostbare Goldschmiedearbeiten und zwei herausragende flämische Wandteppiche vom Anfang des 16.Jahrhunderts.

Zugang von der Saint-Just-und-Saint-Pasteur Kathedrale aus Salle du Trésor

Das römische Horreum

Diese unterirdischen Galerien sind Teil des einzigen römischen Erbes, das in Narbonne noch zu besichtigen ist und reichen auf das Erste Jahrhundert vor unserer Zeit zurück. Sie stellen sich als Flure da, von denen mehrere Kammern ausgehen. Diese Galerien waren der unterirdische Teil eines heute nicht mehr vorhandenem Gebäude (Markthalle oder Lagerhalle).

Zugang über 7, rue Rouget de Lisle

Clevere Geschenkideen!

Entdecken Sie eine große Auswahl an Geschenkartikeln, um sich selber oder anderen eine Freude zu bereiten: Postkarten, Wanderkarten, Bücher über Narbonne...

Rendez-vous im Fremdenverkehrsamst 31, rue Jean-Jaurès oder im Shop des Erzbischöflichen Palastes (Palais-musée des Archevêques, Place de l'Hôtel de Ville).





Die Museen

Öffnungszeiten:

- **Museen des Erzbischöflichen Palastes, römisches Horreum & Geburtshaus von Charles Trenet**
 - 1.06 – 30.09 : täglich von 10h bis 18h.
 - 2.11 bis 30.03 : täglich von 10h bis 12h und von 14h bis 17h. Dienstag geschlossen
 - April, Mai und Oktober octobre, täglich von 10h bis 10h bis 12h45 und 14h bis 18h. Dienstag geschlossen
 - Geschlossen am 1.Januar, 1.Mai, 1. und 11.November, 25.Dezember.
- **Der Donjon Gilles-Aycelin (Bergfried) und la Boutique du Palais:**
 - 1.06 – 30.09 : täglich von 10h bis 18h ;
 - 2.11 bis 30.03 : täglich von 10h bis 12h und von 14h bis 17h.
 - April, Mai und Oktober octobre, täglich von 10h bis 10h bis 12h45 und 14h bis 18h.
- **La salle du Trésor:**
 - 1.06-30.09 : täglich von 10h bis 17h45. Sonntagmorgens geschlossen
 - 2.11 bis 30.03 : täglich von 10h bis 12h45 und von 14h bis 17h45. Sonntagmorgens geschlossen.
 - April, Mai und Oktober octobre, täglich von 10h bis 12h45 und 14h bis 18h. Sonntagmorgens geschlossen.
 - Dienstag geschlossen
 - Geschlossen am 1.Januar, 1.Mai, 1. und 11.Novembre, 25.Dezember.

Eintrittspreise

- Eintritt zum Palais Vieux und der archäologischen Sammlung, zur permanenten Kunstaussstellung im Palais Neuf (Porzellanstücke, Gemälde, Möbelstücke und ehemalige Gemächer der Erzbischöfe), zum Donjon Gilles Aycelin (Aussichtsterrasse des Bergfrieds) und dem Schatz der Kathedrale.
 - Privat : 6€ oder 4€ (ermäßigter Preis für Studenten und Kinder über 10)
 - Gruppen : 4€ pro Person
 - Frei unter bestimmten Bedingungen.
 - Ticket "Monumentale Narbonne"
 - Eintritt zu allen Museen und Orten, deren Eintritt zu zahlen ist & Teilnahme an einer Führung (zu bestimmten Zeiten vorgesehen, siehe das jährliche Programm)
 - Privat : 10€ oder 6€ (ermäßigter Preis für Studenten und Kinder über 10)
 - Gruppen ab 10 Personen : Erwachsene : 6€ pro Person
 - Schüler, Studenten, Jugendfreizeitgruppen : 4€ pro Person
 - Frei unter bestimmten Bedingungen
 - * Führungen, die zu bestimmten Uhrzeiten vorgesehen sind, siehe das jährliche Programm.
 - Im Sommer oder während aller französischen Schulferien können Sie, mit ihrem Ticket "Monumentale Narbonne", an einer vorgesehenen Führung teilnehmen, die Sie zu unterschiedlichen Denkmälern und/oder durch die Straßen des alten Stadtzentrums führen wird.

Kontakt:

Tél. +33 (0)4 68 90 30 69
 palais@mairie-narbonne.fr

Der Donjon Gilles Aycelin (Bergfried)

Dieser Bergfried ist der wichtigste, größte und höchste Turm des Erzbischöflichen Palastes und wurde zwischen 1290 und 1311 von dem Erzbischof Gilles Aycelin erbaut. Oberhalb der vier Stockwerke, in 41 Meter Höhe, befindet sich eine Dachterrasse von der aus man einen freien Ausblick über Narbonne und seine Umgebung hat
Zugang über den Shop des Erzbischöflichen Palastes (Palais-musée des Archevêques, Place de l'Hôtel de Ville)

Der Palais Vieux und seine archäologische Sammlung

Die Besichtigung dieses Teils des Palastes führt Sie zu mittelalterlichen Räumen, die ihre originellen Wand – u./oder Deckenmalereien behalten haben (die ehemalige Kapelle die der Heiligen Magdalene geweiht war). Von dort lässt sich auch der Hof de la Madeleine besuchen, um einen anderen Blickwinkel des Gebäudekomplexes zu gewinnen. Die unterschiedlichen Säle des Palais

Vieux beherbergen sowohl ur- und frühgeschichtliche Sammlungen als auch mittelalterliche Fundstücke (zurzeit Restaurationsarbeiten).

Zugang über den Ehrenhof des Erzbischöflichen Palastes.

Die permanente Kunstaussstellung im Palais Neuf

Der Palais Neuf, erbaut zwischen dem 14e und 19e Jahrhundert, lädt Sie dazu ein, in die Gemächer der Erzbischöfe, die wichtige Kunstsammler waren, einzutauchen. Bewundern können Sie auch Porzellanstücke aus dem 17e und 18e Jahrhundert, Gemälde der europäischen Schulen des 16e bis 19e Jahrhunderts, Möbelstücke und eine umfangreiche Sammlung orientalistischer Malerei.

Zugang über den Ehrenhof des Erzbischöflichen Palastes, Zweite Etage.

Entdeckungsreisen in die Natur

Zu Fuß und mit dem Rad...

Parc Naturel Régional de la Narbonnaise en Méditerranée (P.N.R.)

Angestellte des regionalen Naturparks heißen Sie zu mehreren Anlässen willkommen. Regelmäßig finden Ausflüge oder Treffen statt, bei denen Sie sich dieser geschützten lokalen Tier- und Pflanzenwelt nähern können. Begegnen werden Ihnen auch typische Landschaften, Wasserflächen, die direkt mit dem Meer verbunden sind), verschiedenen Arten Kulturerbe... Auf der Internetseite des Parks finden Sie Vorschläge für Wanderungen und Spaziergänge.

*Empfang in dem Maison du Parc : 1 rue Jean Conteau 11130 Sigeac
Tél. +33 (0)4 68 42 23 70
info@parc-naturel-narbonnaise.fr
www.parc-naturel-narbonnaise.fr*

Languedoc VTT Evasion

Fahrradverleih und Tipps für Fahrradtouren : am Kanal entlang, zu den Wasserflächen, die direkt mit dem Meer verbunden sind, durch die Garrigue.

Verliehen werden: Mountainbikes, Trekkingbikes, Elektrofahrräder, Kinderräder und Zubehör (Babyanhänger / Kindersitz, Gepäckträger, Fahrradtaschen, Anhänger). Reparaturkits werden zur Verfügung gestellt. Begleitung ist möglich, für Gruppen und Privat.

*Ganzjährig geöffnet, Buchungen sind von Dezember bis März empfohlen.
Tél. +33 (0)6 74 89 75 98
hugoblanquier@gmail.com
www.languedocvttvasion.overblog.com*

Pub Cycles

*Boulevard de la Méditerranée
Narbonne-Plage
Tél. +33 (0)4 68 49 85 72
www.languedocweb.com/pubcycles*

Vélo calèche Fahrradkutsche

Tél. +33 (0)7 81 42 52 72

Übers Wasser...

Narbonne

Bootsfahrt mit der Gabarre "Le Sotal"

Gehen Sie an Bord der "Sotal" und entdecken Sie Narbonne vom Kanal de la Robine aus.

Abfahrt am Kanalufer im Stadtzentrum, promenade des Barques

Dauer : 1 Stunde

Preis : 10€ / Erwachsener (oder 6€ beim vorzeigen des Tickets Petit Train), 6€ / Kind

Von April bis September

Tél. +33 (0)6 79 55 93 43

Les petits bateaux du canal

*Cours République
Tél. +33 (0)7 67 57 36 96*

Le Domaine Sainte-Marthe

*D168 – Route des Plages
Tél. +33 (0)6 82 90 19 76
www.domainesaintemarthe.com*

Reiten...

Manade Tournebelle

Besuchen Sie reitend auf Pferd oder Poney (ab 8 Jahren) die Stierzucht. Ausreiten und Pferde ins Wasser führen.

Traditioneller Camargue Tag : Pferdeshow und Bewirtung
Reitschule : klassische Reitarten oder Reiten wie in der Camargue (stundenweise oder Kursus). Auf Reservierung.

Domaine du Grand Tournebelle – Narbonne

*Tél. +33 (0)4 68 49 47 83
contact@tournebelle.com
www.tournebelle.com*

L'arche de Mandirac

*Chaussée de Mandirac
Tél. +33 (0)7 88 08 87 38*



Sportliche und spielerische Aktivitäten

Narbonne

Chute Xtrem

*Aérodrome de Narbonne
Route d'Armissan D 68
Tél. +33 (0)6 81 65 33 86
tandem@chutextrem.com
www.chutextrem.com*

Espace de Liberté du Grand Narbonne

7 Tage lang geöffnet. Genießen Sie das Schwimmbad mit seinem inneren 25-m langem Wasserbecken, die Kinderschwimmbekken mit Rutsche für die Großen und Becken für die ganz Kleinen, so wie ein integriertes Sprudelbad. Unter freiem Himmel erwartet Sie das Olympiabecken, das das ganze Jahr über beheizt ist, eine Rutschbahn, Trampoline und ein 300m² großer Wasserspielpark für Kinder.

Neu in diesem Sommer : 4 Water-jump Bahnen mit Empfangsbecken

Einen Bowlingpub gibt es ebenfalls mit 12 Bahnen und mit einem Englischen „Private Pub“. Täglich bis 1 Uhr geöffnet.

*Die Schlittschuhbahn ist von September bis Ende April geöffnet:
Schlittschuhlaufen, Karting auf Eis,
DJ Konzerte...*

*Tél. +33 (0)4 68 42 17 89 – RN9
route de Perpignan
www.espacedeliberte.fr*

Parc des Sports et de l'Amitié

Es handelt sich um eine der wichtigsten Sportanlagen von Narbonne, wo man mehrere Sportarten frei ausüben (Athletik, Joggen, Fußball, Basketball, Kinderspielplätze...) oder in einen Verein gehen kann (Fußball, Rugby, Fitness, Sanfte Gymnastik, Yoga, Tanz...).

Diese Sportanlage ist auch ein perfekter Ort für eine Auszeit im Grünen (Familienspaziergang).

*4, avenue Pierre de Coubertin
Tél. +33 (0)4 68 90 90 68*

Skate Park

Es handelt sich um eine der wichtigsten Sportanlagen von Narbonne, wo man mehrere Sportarten frei ausüben (Athletik, Joggen, Fußball, Basketball, Kinderspielplätze...) oder in einen Verein gehen kann (Fußball, Rugby, Fitness, Sanfte Gymnastik, Yoga, Tanz...).

Diese Sportanlage ist auch ein perfekter Ort für eine Auszeit im Grünen (Familienspaziergang).

*4, avenue Pierre de Coubertin
Tél. +33 (0)4 68 90 90 68*

Indoor Center

*26, rue Francis Aston
Tél. +33 (0)4 68 43 95 56
Indoor.center@orange.fr
www.indoor-center.fr*



Sportliche und spielerische Aktivitäten

Narbonne

Narbonne Kite Passion

12 rue Nauticards - La Nautique
Tél. +33 (0)6 79 82 72 53
contact@narbonnekitepassion.com

Société Nautique de Narbonne

Büro : 12 rue Nauticards
La Nautique
Tél. +33 (0)4 68 65 17 53
efv.lanautique@wanadoo.fr
www.snnarbonne.com

Pitch and Putt Golf Sainte Rose

Chemin Saint-Crescent
Tél. +33 (0)9 62 61 13 68
jean-pierre.basurco@orange.fr
www.golfsterosenarbonne.com

Royal Kids

41 rue Antoine Becquerel
ZI La Coupe
Tél. +33 (0)6 75 93 41 19
narbonne@royalkids.fr
www.royalkids.fr/parcs/narbonne

Schatzsuche!

Tipp : Denken Sie daran, Auskunft nach den Öffnungszeiten der Denkmäler zu erfragen (Fremdenverkehrsamt von Narbonne oder in dem von Narbonne-plage)

Le Trésor du Matagot – Schatzsuche!

Eine Schatzsuche, die sowohl Kinder als auch Erwachsene durch das Stadtzentrum führt. Dauer : 1 Stunde (1,5km)
Preis: 13€ die Box

Le Trésor du Cercius Schatzsuche!

6 stadt.
Preis: 12€

Urban Game Center

32 avenue du Champ de Mars
Tél. +33 (0)4 34 27 30 16
www.ugcnarbonne.fr

Escape Yourself

17 route de Lunes
Tél. +33 (0)7 78 90 46 23
escapeyourselfnarbonne@gmail.com
www.escapeyourselfnarbonne.fr

Action Loisirs

Domaine Saint Eustache
Tél. +33 (0)7 81 33 12 87
www.actionloisir.fr/action-loisir-a.asp

Xtrême Bowling

8 rue Georges Bouton
Tél. +33 (0)4 68 33 93 91
www.xtremebowling.fr

Petit train von Narbonne

Minizug

Kommentierte Rundfahrt durch das Stadtzentrum von Narbonne, um die Stadt in Ruhe entdecken zu können und um einen Überblick über Denkmäler und Geschichte zu bekommen (etwa 35 Minuten).

Abfahrt ab dem Kanalufer – les Barques oder dem Place de l'Hôtel de Ville an Markttagen

April, Mai, Juni und September : täglich um 11 Uhr, 14h30, 15h30 und 16h30 (Abfahrt 16h30 nur am Wochenende und während der französischen Schulferien).

Juli und August: täglich ab 11 Uhr, regelmäßige Abfahrtszeiten bis 18 Uhr Gruppen ab 20 Teilnehmern auf Reservierung das ganze Jahr hindurch.

Preise: 7€ Erwachsene (5€ beim Vorzeigen des Tickets Gabare Solal), 4€ Kinder (3 – 11 Jahre)

*Tél. +33 (0)6 79 55 93 43
petittrain.narbonne@orange.fr*

Narbonne-Plage

Botanischer Spaziergang "Les Exals"

Beginn auf dem Pfad "Les Exals", am Rande des Bergmassivs La Clape. 3km-langer Spaziergang (Flora und Geologie)
Entdecken Sie die einzigartige Flora dieser Gegend und ihre gut erhaltene Natur.
Für jeden zugänglich, perfekt für Familienspaziergänge.

Centre Evasport

Ganzjährig geöffnet (Montag bis Freitag). Viel Sportarten, Fitnessraum und Fitnesskurse. Abo für einen Tag, eine Woche oder einen Monat.

Öffnungszeiten und Infos +33 (0)4 68 75 00 28

Chemin de la Fontaine de Verre

Öffentliches Schwimmbad

Schwimmen und andere Wasseraktivitäten in einem 20-Metern langen Becken.

Ab Mitte Juni 2019 geöffnet



Sportliche und spielerische Aktivitäten



Espace Beach

Im Zentrum des Badeortes, neben der Rettungsstation n°1, befindet sich ein Bereich zum fit bleiben. Unterschiedliche Tätigkeiten und Events finden statt : Beach-tennis, Touch Rugby, Sandball, Beachvolleyturniere. Auch für Kinder finden jeden Morgen Events statt. In diesem Bereich finden Sie ebenfalls Body-form Geräte vor : Fitness Bauch-Beine-Po Bereich, Aufbau der Muskulatur...
Öffnungszeiten bei dem Team anfragen

*Terrasses de la Mer – Häuschen
„Chalet des sports“ auf dem Strand
(Rettungsstation n°1)
Tél. +33 (0)4 68 90 30 18*

Addicted2kite

*D332 Route de Gruissan
Tél. +33 (0)6 40 49 26 62
contact@addicted2kite.fr - www.addic-
ted2kite.com*

Zef Control

*D332 Route de Gruissan - Nos jardins
Tél. +33 (0)6 71 04 85 17
www.zefcontrol.com
zefcontrol@wanadoo.fr*

Jetxtreme

*D332 Route de Gruissan
Plage du Créneau nature!
Tél. +33 (0)6 22 43 72 93
www.jetxtreme11.com
jetxtreme@orange.fr*

Parc Canaïma - Aquajet

*D332 Route de Gruissan
Tél. +33 (0)4 68 49 33 61
www.aquajetnarbonne.com*

Cap au large

*Abfahrt Canal des Exals
Tél. + 33 (0)7 82 87 13 20*

Pêche en Mer

*Hafen
Tél. +33 (0)6 12 52 45 95*

Balade en mer

*Hafen
Tél. + 33 (0)6 17 58 50 21*

Narbonne-Plage Tennis

*Chemin de la Fontaine de Verre
Tél. +33 (0)6 80 40 35 75
www.nptnarbonneplage.clubeo.com*

Association Narbonnaise de Pêche au Gros (A.N.P.G)

*Hafen
Tél. +33 (0)4 68 49 80 08
anpg11100@gmail.com
www.anpg11.fr*

Cercle des Nageurs Narbonnais

*Chemin de la Fontaine de Verre
Tél. +33 (0)6 86 35 12 62
natation.narbonne@gmail.com
www.natation-narbonne.com*

Centre Nautique de Narbonne-Plage

*Hafen von Narbonne-Plage
Tél. +33 (0)6 24 78 46 06
www.cnnp.fr
contact@cnnp.fr*

Club de Plongée

*Hafen von Narbonne-Plage
Tél. +33 (0)6 69 51 03 64
www.csn-narbonne.com
contact.csn11@yahoo.fr*

Maison des Jeunes et de la Culture (M.J.C)

*Espace Tramontane
Rue de Provence
Tél. +33 (0)4 68 90 73 97*

Méditerranéen Surfcasting

*Auf dem Strand von Narbonne-Plage
Tél. +33 (0)6 25 79 09 21*

Association Narbonne-Plage Loisirs

*Chemin de la Fontaine de Verre
Tél. +33 (0)4 68 49 97 48*

Association Narbonne-Plage Amitié

*Tél. +33 (0)4 68 49 99 68
association.npa@wanadoo.fr*

Club de Boule Lyonnaise

*Chemin de la Fontaine de Verre
Tél. +33 (0)6 83 21 22 88*

Entdeckungen für Schlemmer

Die Halles von Narbonne

Markthalle

Diese, im Baltard-Stil der ehemaligen Pariser Hallen gebaute Markthalle, stammt aus dem frühen 19e Jahrhundert. Sie ist in der Nähe des Kanals de la Robine erbaut worden, und ihre wunderbare Metallstruktur, ihre Steinpfeiler und Tore, sowie ihr majestätisches Dach beherbergen auch heute noch einen der schönsten Märkte Frankreichs. Mit seinen rund 68 Ständen, die frische Waren, von Obst und Gemüse über Fisch bis hin zu vielen Käsesorten und regionalem Wein anbieten, ist der Besuch des Marktes eine wahre Freude für die Augen und den Gaumen. Sehr lohnenswert! .
Täglich geöffnet von 7 bis 14 Uhr
Öffentliches WLAN-Netz
Boulevard du Docteur Ferroul
Tél. +33 (0)4 68 32 63 99
leshalles.narbonne@wanadoo.fr
www.narbonne.halles.fr

MÄRKTE Narbonne

Alle Arten von Produkten

Donnerstags 7 bis 17 Uhr und
Sonntags 7 bis 13 Uhr
Cours Mirabeau et Cours de la République

Blumenmarkt

Donnerstags 7 bis 17 Uhr
Cours de la République (obere Teil)

Markt auf dem Place au Blé

Dienstags von 7 bis 13 Uhr
Place au Blé, nahe dem Place des Quatre-Fontaines

Saint-Jean Saint-Pierre Markt

Alle Arten von Produkten
Samstags 7 bis 13 Uhr. Parkplatz Maison des Services

Markt Razimbaud

Alle Arten von Produkten
Dienstags 7 bis 13 Uhr.
Boulevard Roussillon

Bio-Markt

Samstags 7 bis 13 Uhr.
Place du Forum

Trödelmarkt

Dienstags 7 bis 13 Uhr.
Place Voltaire

Markt Plan Saint-Paul

Lebensmittel und andere Produkte : Donnerstags von 7 bis 13 Uhr.
Boulevard du Docteur Lacroix (auf dem Parkplatz gegenüber des Krankenhauses)
Weihnachtsmarkt

MÄRKTE Narbonne-Plage

Alle Arten von Produkten

Vom 25.Juni bis 14.September
Dienstagmorgen, Donnerstagmorgen und Samstagmorgen von 7 bis 13 Uhr.
Boulevard de la Méditerranée und Strandpromenade (in der Nähe der Rettungsstation n°1)

Nächtliche Märkte

Vom 2.Juli bis 31.August, Dienstag bis Sonntag von 20 Uhr bis Mitternacht auf der Strandpromenade. Handwerkliche Produkte.





Kinos, Theater, Bars, Diskotheken... Adressen auf französische Seite 19-20

Praktische Informationen

Öffentliche Verkehrsmittel

LA CITADINE

Minibus, der nur im Stadtzentrum fährt, ab dem Théâtre Scène Nationale bis zum historischen Stadtzentrum. Kostenfreier Pendelbus. Montags bis Samstags, 7h40 bis 19h20, Abfahrt jede 10 Minuten.

Citibus

Transport in Richtung der angeschlossenen Gemeinden, die Mitglieder des Gemeindeverbands „Grand Narbonne“ sind.

Citiboutique

Montags bis Freitags, 8h30-12h und 13h30-17h geöffnet

8 avenue Maréchal Foch

Fahrplanauskunft : +33 (0)4 68 90 18 18 oder auf der Internetseite www.citibus.fr

KEOLIS Aude

Transport in der Region Aude

Fahrplanauskunft: www.keolisaude.com

Avenue de Pech Loubat - Z.I. la Coupe

Tél. +33 (0)4 68 41 40 02

Gare S.N.C.F. (Bahnhof)

Avenue Carnot

Tél. 36 35 - www.sncf.com

Gärten und Spielplätze

Narbonne

Garten „Plan Saint Paul“, Garten „der Erzbischöfe“, Grünanlage „square Thérèse et Léon Blum“ :

- Oktober bis März, 10 bis 18 Uhr

- April, Mai, Juni und September, 10 bis 19 Uhr

- Juli und August, 10 bis 20 Uhr

Park Château de Montplaisir (route de Perpignan) Mittwochs 9 bis 12 Uhr und 14 bis 18 Uhr



Mittelalterlicher Garten nahe der „Moulin du Gua“ (ehemalige Mühle, quai de Lorraine – Richtung rue de l’Aude), täglich von 10 bis 18 Uhr

Parc de la Campane (RN 6009 – la Campane), freier Zugang das ganze Jahr über.

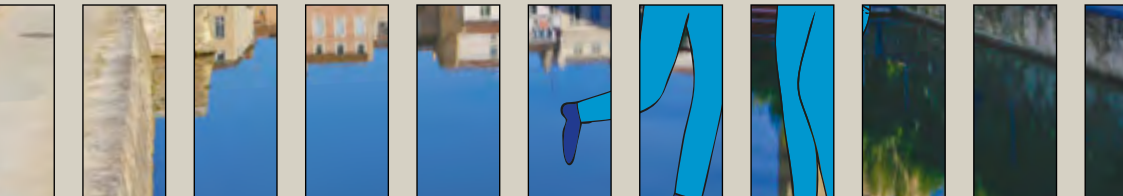


Narbonne-Plage

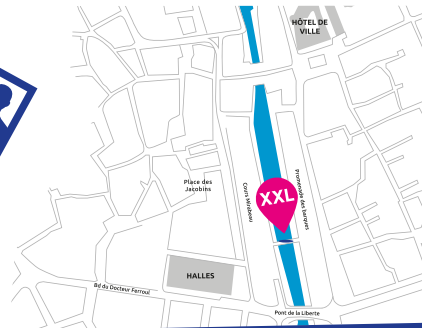
Spielplätze : avenue des Mûriers de Chine, rue du Cers, auf der Strandpromenade und der Hafepromenade. Im Sommer sind auch auf dem Strand Spielplätze.

GRATUIT

Selfie Narbonne Osez un souvenir XXL



Rendez-vous
passerelle des Barques et
PARTAGEZ VOS PHOTOS



Informations : Office de Tourisme de Narbonne
www.narbonne-tourisme.com - @narbonnetourisme

Narbonne
TOURISME

Destination Sud



Office de Tourisme classé Catégorie I

31 rue Jean Jaurès
F-11100 Narbonne
Tél. + 33 (0)4 68 65 15 60
Fax + 33 (0)4 68 65 59 12
info@narbonne-tourisme.com
www.narbonne-tourisme.com



Du 1^{er}/04 au 14/09 :
7jours/7 de 9h à 19h
Du 15/09 au 31/03 du lundi au samedi
10h-12h30 / 13h30-18h
Fermé les dimanches, sauf durant
les animations et événements majeurs.
Fermé les 25/12, 1^{er}/01 et 1^{er}/05



Del 1 de abril al 14 de sept.,
de 9 a 19h, 7 días de la semana
Del 15 sept. al 31 de marzo de lunes a sábado,
de 10 a 12.30h / 13.30 a 18h
Cerrado los domingos, excepto durante
los espectáculos y eventos mayores.
Cerrado 25/12, 1/01, 1/05.



From April 1st to September 14th,
7 days a week from 9 am to 7 pm
From Sept. 15th to March 31th
Monday to Saturday
From 10 am to 12.30 am / 1.30 to 6 pm
Closed on Sundays, except during major shows
and events.
Closed on Dec. 25th, Jan. 1st and May 1st



Vom 1. April bis zum 14. September
täglich von 9 bis 19 Uhr.
Vom 15. September bis zum 31. März
von Montag bis Samstag von 10 bis 12.30 Uhr und
von 13.30 bis 18 Uhr
und am Sonntag geschlossen
außer während der Animationen
und wichtiger Veranstaltungen.
Am 25. Dezember, 1. Januar und 1. Mai
geschlossen.

